

DATOS DEL TRAMO ARPSI

Nombre del ARPSI	27.-Noguera Ribagorzana
Código del ARPSI	ES091_ARPS_NGR
Código del tramo ARPSI	ES091_ARPS_NGR-01
Longitud del tramo ARPSI (Km)	2.13
Ciclo de definición	Primer ciclo de la Directiva de Inundaciones
Origen de la inundación	Fluvial
Cauce	Río Noguera Ribagorzana
Término municipal	Vilaller
Comunidad Autónoma	Cataluña
Nº de eventos registrados en el ARPSI	21
Fecha del último evento registrado	16/12/1997
Masa de agua de la DMA	ES091MSPF735

DATOS DE LA EVALUACIÓN EN EL 2º CICLO

INFORMACIÓN HISTÓRICA EN EL CICLO 2012-2018

Nº de eventos significativos	Fecha de los eventos	Fuente
1	18/06/2013	Organismo de cuenca

NUEVA INFORMACIÓN SOBRE INUNDABILIDAD EN EL CICLO 2012-2018

Tramo informado por el Organismo de Cuenca	Tramo informado
Tramo informado por representantes de las CCAA	Tramo no informado
Tramo afectado por la actualización del Plan de Protección Civil	Tramo afectado
Valoración del riesgo en el Plan de Protección Civil previo	Riesgo Alto
Valoración del riesgo en el Plan de Protección Civil nuevo	Riesgo Alto
Nuevos estudios de inundabilidad en el tramo	No existente
Alegaciones recibidas en el primer ciclo de la Directiva en relación a la EPRI	No recibidas

CAMBIOS DE USOS DEL SUELO EN EL CICLO 2012-2018

Identificación de cambios de usos del suelo	Sin cambios significativos
---	----------------------------

ANÁLISIS DE FENÓMENOS DE INUNDACIÓN PLUVIAL

Análisis de fenómenos de inundación pluvial en el tramo	Nº poco significativo de siniestros en el periodo 2005-2017 (menos de 1)
---	--

ANÁLISIS DEL EFECTO DEL CAMBIO CLIMÁTICO

Análisis	Tramo afectado	Valoración	% de cambio en la precipitación acumulada bajo (entre un 10% y un 20%)
----------	----------------	------------	--

ANÁLISIS Y VALORACIÓN DE LA COORDINACIÓN TRANSFRONTERIZA

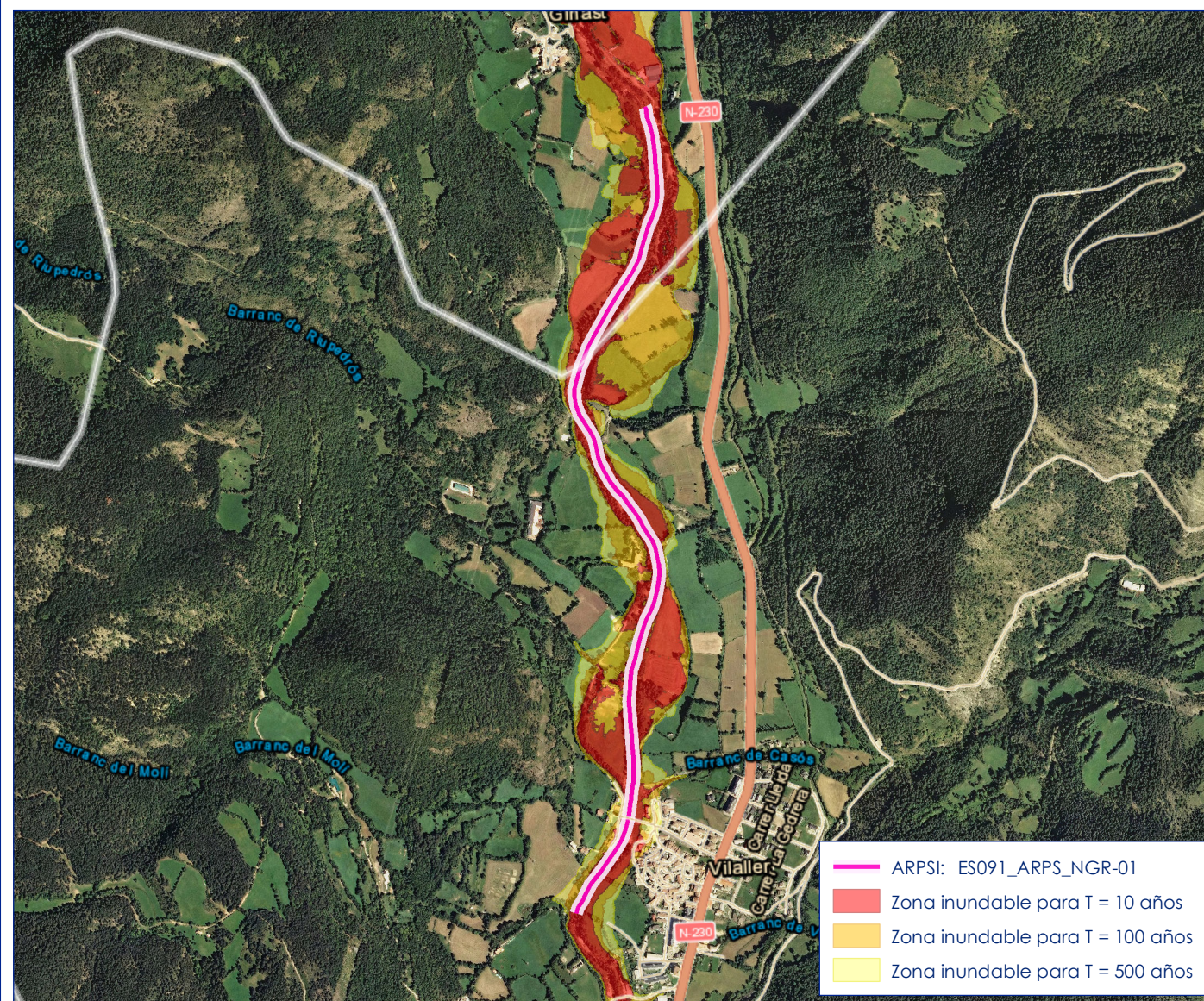
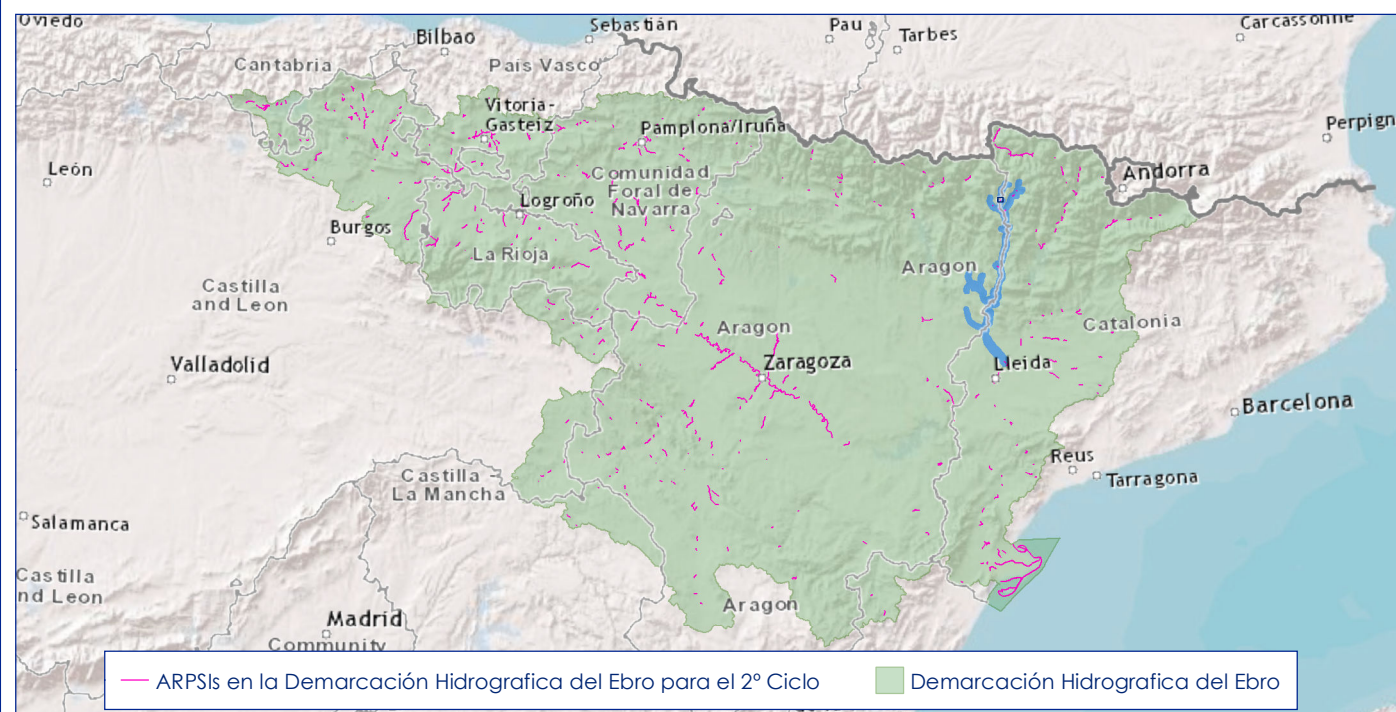
Análisis	Tramo no afectado	Valoración	-
----------	-------------------	------------	---

RESULTADOS DE LA EVALUACIÓN EN EL 2º CICLO

Longitud final del tramo ARPSI (Km)	2.13
Nuevos municipios	-
Nuevas masas de agua de la DMA	-
Nuevos cauces	-

Se mantiene el tramo en el 2º ciclo

PLANO DE SITUACIÓN DEL TRAMO ARPSI



DATOS DEL TRAMO ARPSI

Nombre del ARPSI	27.-Noguera Ribagorzana
Código del ARPSI	ES091_ARPS_NGR
Código del tramo ARPSI	ES091_ARPS_NGR-02
Longitud del tramo ARPSI (Km)	1.07
Ciclo de definición	Primer ciclo de la Directiva de Inundaciones
Origen de la inundación	Fluvial
Cauce	Río Noguera Ribagorzana
Término municipal	Montanuy y Vilaller
Comunidad Autónoma	Aragón / Cataluña
Nº de eventos registrados en el ARPSI	21
Fecha del último evento registrado	16/12/1997
Masa de agua de la DMA	ES091MSPF735

DATOS DE LA EVALUACIÓN EN EL 2º CICLO

INFORMACIÓN HISTÓRICA EN EL CICLO 2012-2018

Nº de eventos significativos	Fecha de los eventos	Fuente
1	18/06/2013	Organismo de cuenca

NUEVA INFORMACIÓN SOBRE INUNDABILIDAD EN EL CICLO 2012-2018

Tramo informado por el Organismo de Cuenca	Tramo informado
Tramo informado por representantes de las CCAA	Tramo no informado
Tramo afectado por la actualización del Plan de Protección Civil	Tramo afectado
Valoración del riesgo en el Plan de Protección Civil previo	Sin valoración; Riesgo Alto
Valoración del riesgo en el Plan de Protección Civil nuevo	No procede; Riesgo Alto
Nuevos estudios de inundabilidad en el tramo	No existente
Alegaciones recibidas en el primer ciclo de la Directiva en relación a la EPRI	No recibidas

CAMBIOS DE USOS DEL SUELO EN EL CICLO 2012-2018

Identificación de cambios de usos del suelo	Sin cambios significativos
---	----------------------------

ANÁLISIS DE FENÓMENOS DE INUNDACIÓN PLUVIAL

Análisis de fenómenos de inundación pluvial en el tramo	Nº poco significativo de siniestros en el periodo 2005-2017 (menos de 1)
---	--

ANÁLISIS DEL EFECTO DEL CAMBIO CLIMÁTICO

Análisis	Tramo afectado	Valoración	% de cambio en la precipitación acumulada bajo (entre un 10% y un 20%)
----------	----------------	------------	--

ANÁLISIS Y VALORACIÓN DE LA COORDINACIÓN TRANSFRONTERIZA

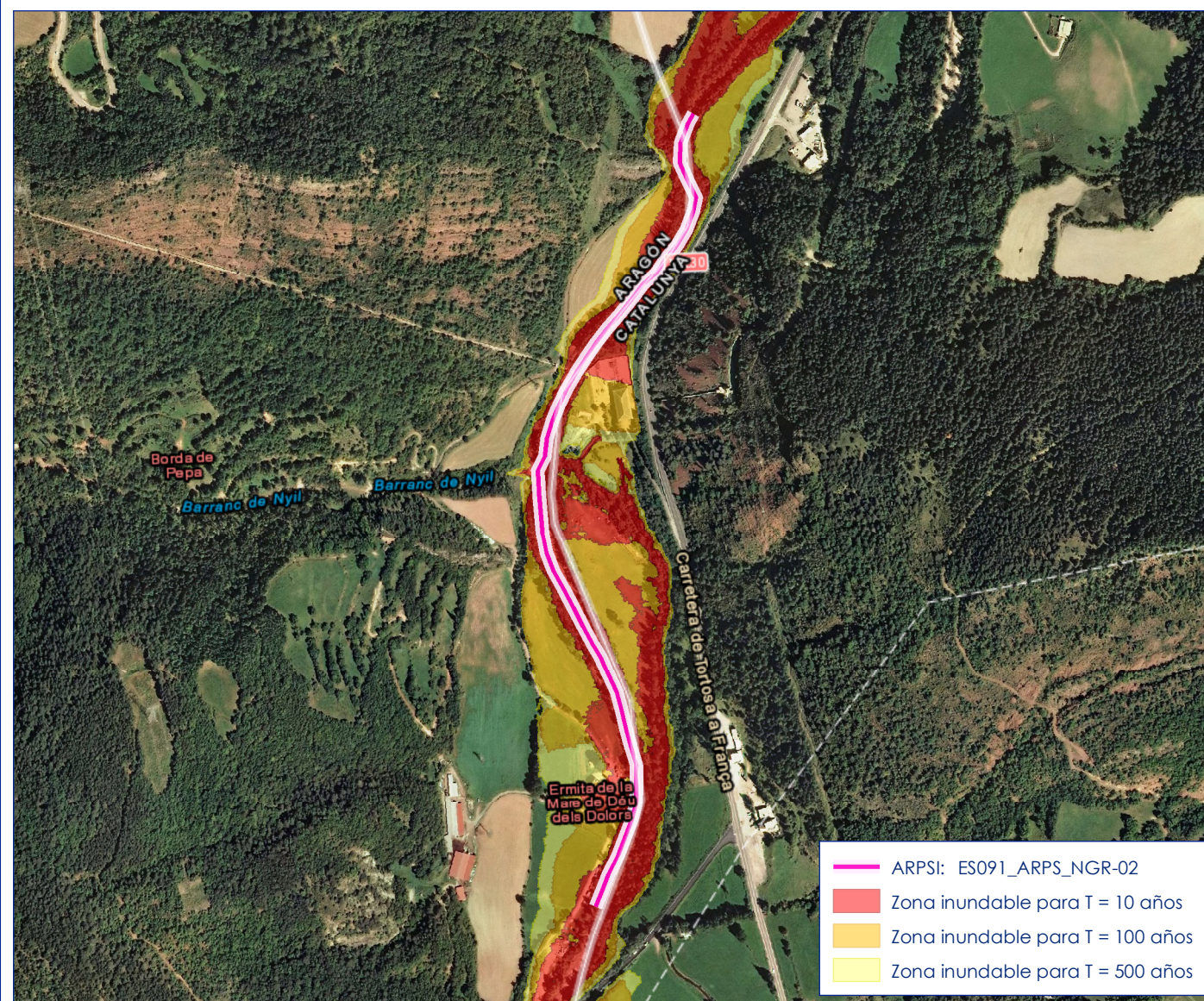
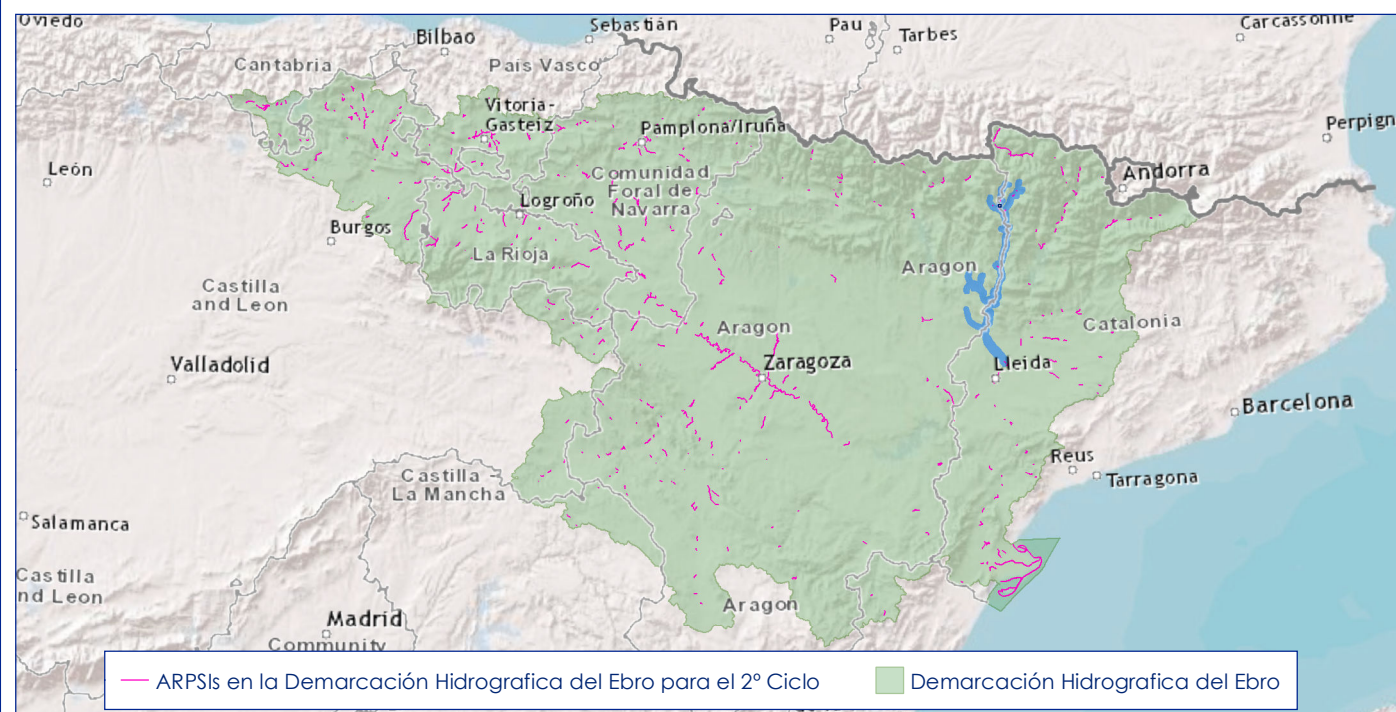
Análisis	Tramo no afectado	Valoración	-
----------	-------------------	------------	---

RESULTADOS DE LA EVALUACIÓN EN EL 2º CICLO

Longitud final del tramo ARPSI (Km)	1.07
Nuevos municipios	-
Nuevas masas de agua de la DMA	-
Nuevos cauces	-

Se mantiene el tramo en el 2º ciclo

PLANO DE SITUACIÓN DEL TRAMO ARPSI



DATOS DEL TRAMO ARPSI

Nombre del ARPSI	27.-Noguera Ribagorzana
Código del ARPSI	ES091_ARPS_NGR
Código del tramo ARPSI	ES091_ARPS_NGR-03
Longitud del tramo ARPSI (Km)	5.84
Ciclo de definición	Primer ciclo de la Directiva de Inundaciones
Origen de la inundación	Fluvial
Cauce	Río Noguera Ribagorzana, Noguera de Tor y Barranco de Sirès
Término municipal	El Pont de Suert
Comunidad Autónoma	Cataluña
Nº de eventos registrados en el ARPSI	21
Fecha del último evento registrado	16/12/1997
Masa de agua de la DMA	ES091MSPF743; ES091MSPF744; ES091MSPF43

DATOS DE LA EVALUACIÓN EN EL 2º CICLO

INFORMACIÓN HISTÓRICA EN EL CICLO 2012-2018

Nº de eventos significativos	Fecha de los eventos	Fuente
1	18/06/2013	Organismo de cuenca / Comunidad Autónoma

NUEVA INFORMACIÓN SOBRE INUNDABILIDAD EN EL CICLO 2012-2018

Tramo informado por el Organismo de Cuenca	Tramo informado
Tramo informado por representantes de las CCAA	Tramo informado
Tramo afectado por la actualización del Plan de Protección Civil	Tramo afectado
Valoración del riesgo en el Plan de Protección Civil previo	Riesgo Muy Alto
Valoración del riesgo en el Plan de Protección Civil nuevo	Riesgo Muy Alto
Nuevos estudios de inundabilidad en el tramo	No existente
Alegaciones recibidas en el primer ciclo de la Directiva en relación a la EPRI	No recibidas

CAMBIOS DE USOS DEL SUELO EN EL CICLO 2012-2018

Identificación de cambios de usos del suelo	Sin cambios significativos
---	----------------------------

ANÁLISIS DE FENÓMENOS DE INUNDACIÓN PLUVIAL

Análisis de fenómenos de inundación pluvial en el tramo	Nº medio de siniestros en el periodo 2005-2017 (entre 10 y 50)
---	--

ANÁLISIS DEL EFECTO DEL CAMBIO CLIMÁTICO

Análisis	Tramo afectado	Valoración	% de cambio en la precipitación acumulada bajo (entre un 10% y un 20%)
----------	----------------	------------	--

ANÁLISIS Y VALORACIÓN DE LA COORDINACIÓN TRANSFRONTERIZA

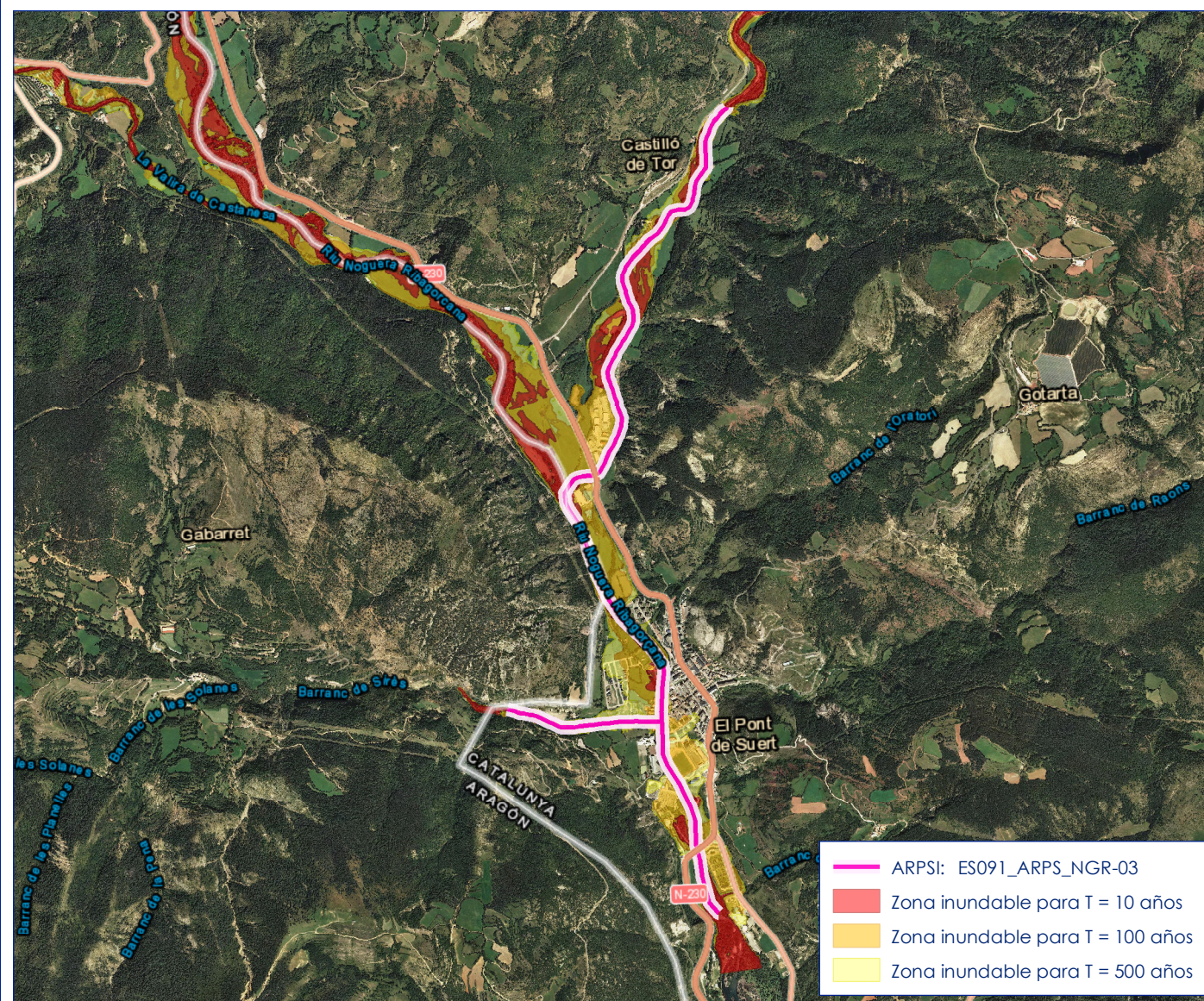
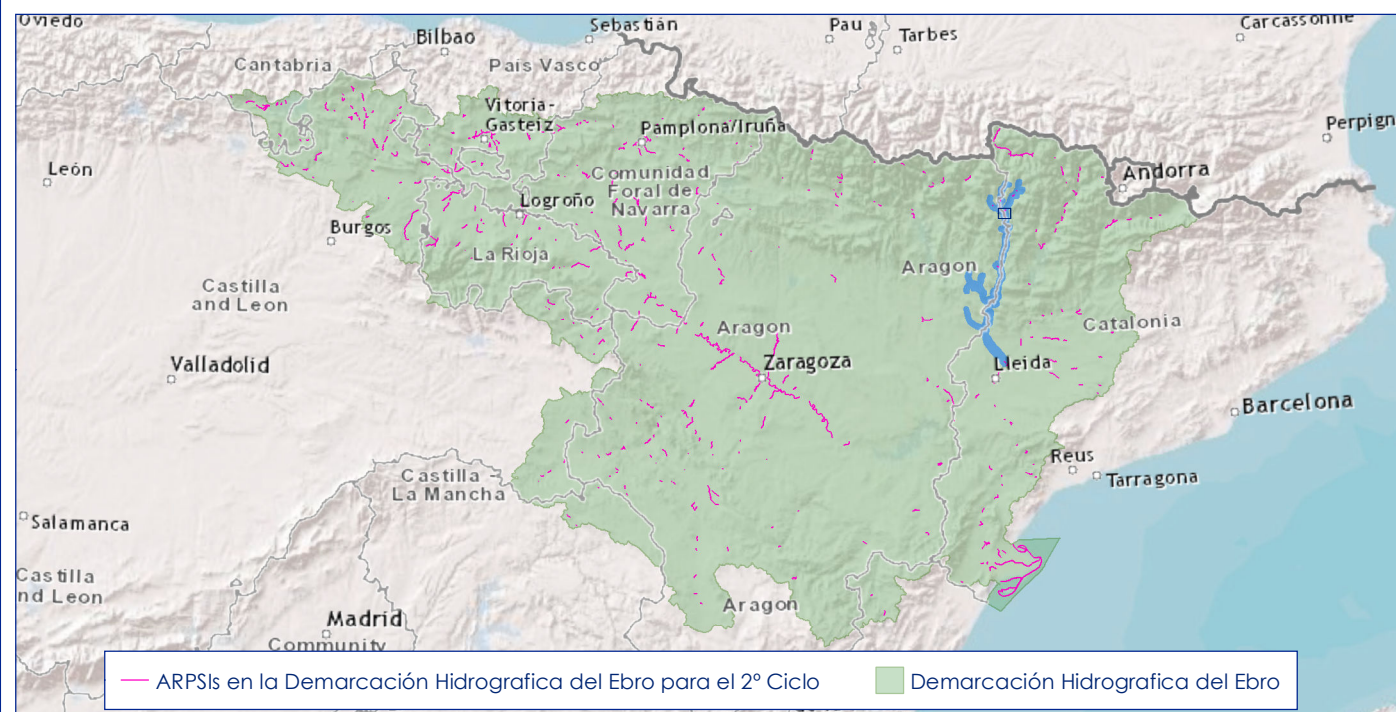
Análisis	Tramo no afectado	Valoración	-
----------	-------------------	------------	---

RESULTADOS DE LA EVALUACIÓN EN EL 2º CICLO

Longitud final del tramo ARPSI (Km)	5.84
Nuevos municipios	-
Nuevas masas de agua de la DMA	-
Nuevos cauces	-

Se mantiene el tramo en el 2º ciclo

PLANO DE SITUACIÓN DEL TRAMO ARPSI



DATOS DEL TRAMO ARPSI

Nombre del ARPSI	27.-Noguera Ribagorzana
Código del ARPSI	ES091_ARPS_NGR
Código del tramo ARPSI	ES091_ARPS_NGR-04
Longitud del tramo ARPSI (Km)	1.43
Ciclo de definición	Primer ciclo de la Directiva de Inundaciones
Origen de la inundación	Fluvial
Cauce	Río Noguera Ribagorzana
Término municipal	Puente de Montañana y Tremp
Comunidad Autónoma	Aragón / Cataluña
Nº de eventos registrados en el ARPSI	21
Fecha del último evento registrado	16/12/1997
Masa de agua de la DMA	ES091MSPF662; ES091MSPF367

DATOS DE LA EVALUACIÓN EN EL 2º CICLO

INFORMACIÓN HISTÓRICA EN EL CICLO 2012-2018

Nº de eventos significativos	Fecha de los eventos	Fuente
1	18/06/2013	Organismo de cuenca

NUEVA INFORMACIÓN SOBRE INUNDABILIDAD EN EL CICLO 2012-2018

Tramo informado por el Organismo de Cuenca	Tramo informado
Tramo informado por representantes de las CCAA	Tramo no informado
Tramo afectado por la actualización del Plan de Protección Civil	Tramo afectado
Valoración del riesgo en el Plan de Protección Civil previo	Sin valoración; Riesgo Alto
Valoración del riesgo en el Plan de Protección Civil nuevo	No procede; Riesgo Alto
Nuevos estudios de inundabilidad en el tramo	No existente
Alegaciones recibidas en el primer ciclo de la Directiva en relación a la EPRI	No recibidas

CAMBIOS DE USOS DEL SUELO EN EL CICLO 2012-2018

Identificación de cambios de usos del suelo	Sin cambios significativos
---	----------------------------

ANÁLISIS DE FENÓMENOS DE INUNDACIÓN PLUVIAL

Análisis de fenómenos de inundación pluvial en el tramo	Nº poco significativo de siniestros en el periodo 2005-2017 (menos de 1)
---	--

ANÁLISIS DEL EFECTO DEL CAMBIO CLIMÁTICO

Análisis	Tramo afectado	Valoración	% de cambio en la precipitación acumulada bajo (entre un 10% y un 20%)
----------	----------------	------------	--

ANÁLISIS Y VALORACIÓN DE LA COORDINACIÓN TRANSFRONTERIZA

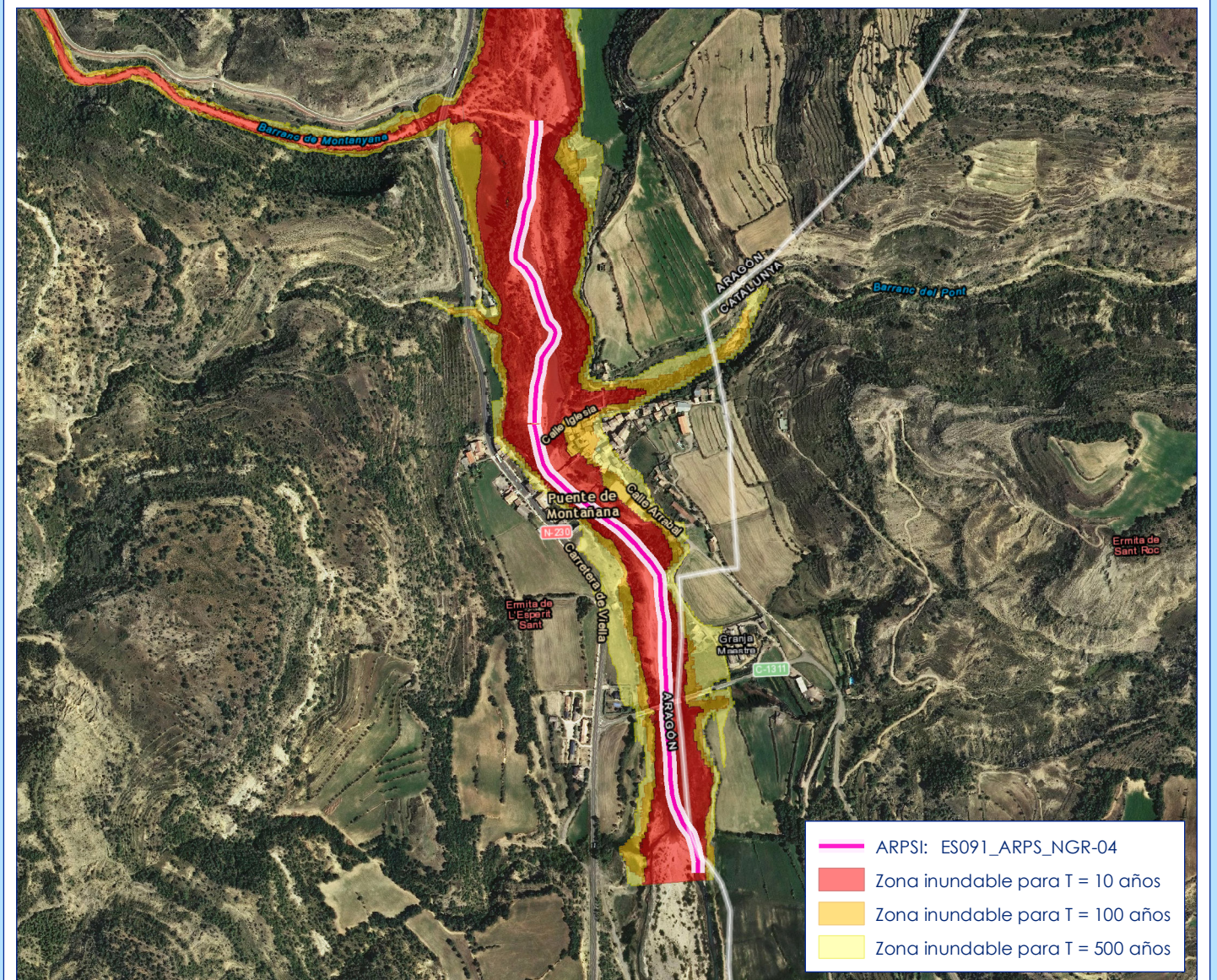
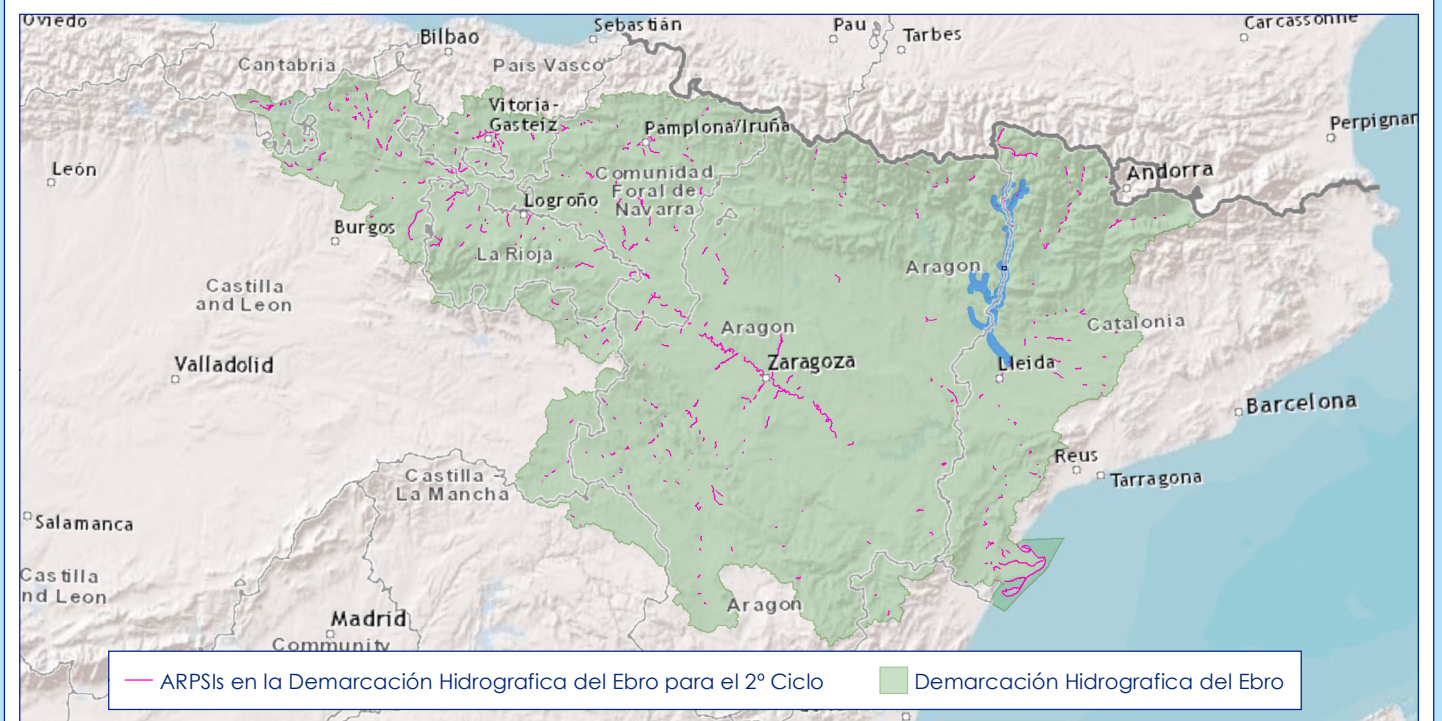
Análisis	Tramo no afectado	Valoración	-
----------	-------------------	------------	---

RESULTADOS DE LA EVALUACIÓN EN EL 2º CICLO

Longitud final del tramo ARPSI (Km)	1.43
Nuevos municipios	-
Nuevas masas de agua de la DMA	-
Nuevos cauces	-

Se mantiene el tramo en el 2º ciclo

PLANO DE SITUACIÓN DEL TRAMO ARPSI



DATOS DEL TRAMO ARPSI

Nombre del ARPSI	27.-Noguera Ribagorzana
Código del ARPSI	ES091_ARPS_NGR
Código del tramo ARPSI	ES091_ARPS_NGR-05
Longitud del tramo ARPSI (Km)	1.34
Ciclo de definición	Primer ciclo de la Directiva de Inundaciones
Origen de la inundación	Fluvial
Cauce	Río Noguera Ribagorzana
Término municipal	Corbins
Comunidad Autónoma	Cataluña
Nº de eventos registrados en el ARPSI	21
Fecha del último evento registrado	16/12/1997
Masa de agua de la DMA	ES091MSPF431

DATOS DE LA EVALUACIÓN EN EL 2º CICLO

INFORMACIÓN HISTÓRICA EN EL CICLO 2012-2018

Nº de eventos significativos	Fecha de los eventos	Fuente
1	18/06/2013	Organismo de cuenca

NUEVA INFORMACIÓN SOBRE INUNDABILIDAD EN EL CICLO 2012-2018

Tramo informado por el Organismo de Cuenca	Tramo informado
Tramo informado por representantes de las CCAA	Tramo no informado
Tramo afectado por la actualización del Plan de Protección Civil	Tramo afectado
Valoración del riesgo en el Plan de Protección Civil previo	Riesgo Medio
Valoración del riesgo en el Plan de Protección Civil nuevo	Riesgo Medio
Nuevos estudios de inundabilidad en el tramo	No existente
Alegaciones recibidas en el primer ciclo de la Directiva en relación a la EPRI	No recibidas

CAMBIOS DE USOS DEL SUELO EN EL CICLO 2012-2018

Identificación de cambios de usos del suelo	Sin cambios significativos
---	----------------------------

ANÁLISIS DE FENÓMENOS DE INUNDACIÓN PLUVIAL

Análisis de fenómenos de inundación pluvial en el tramo	Nº bajo de siniestros en el periodo 2005-2017 (entre 2 y 10)
---	--

ANÁLISIS DEL EFECTO DEL CAMBIO CLIMÁTICO

Análisis	Tramo afectado	Valoración	% de cambio en la precipitación acumulada bajo (entre un 10% y un 20%)
----------	----------------	------------	--

ANÁLISIS Y VALORACIÓN DE LA COORDINACIÓN TRANSFRONTERIZA

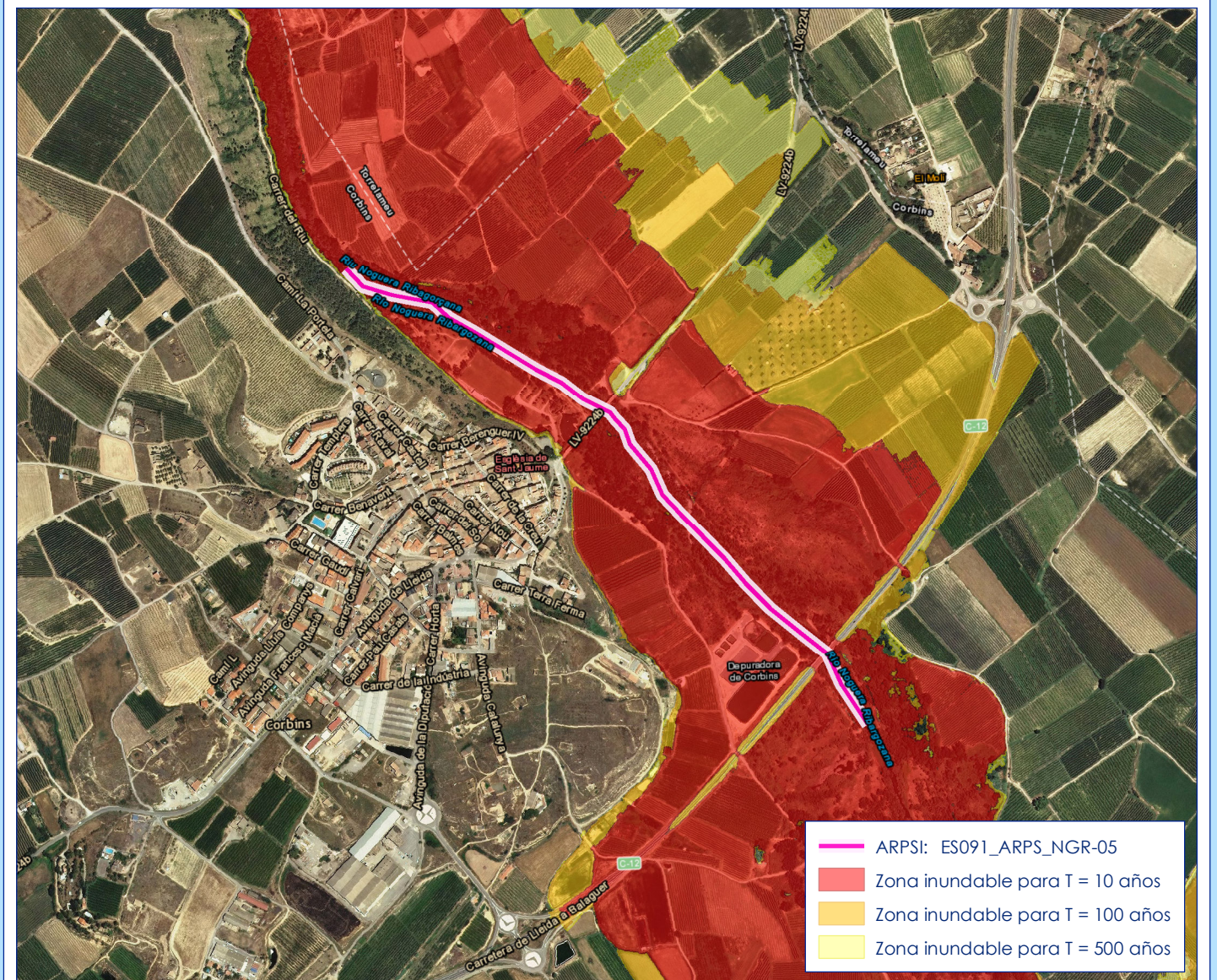
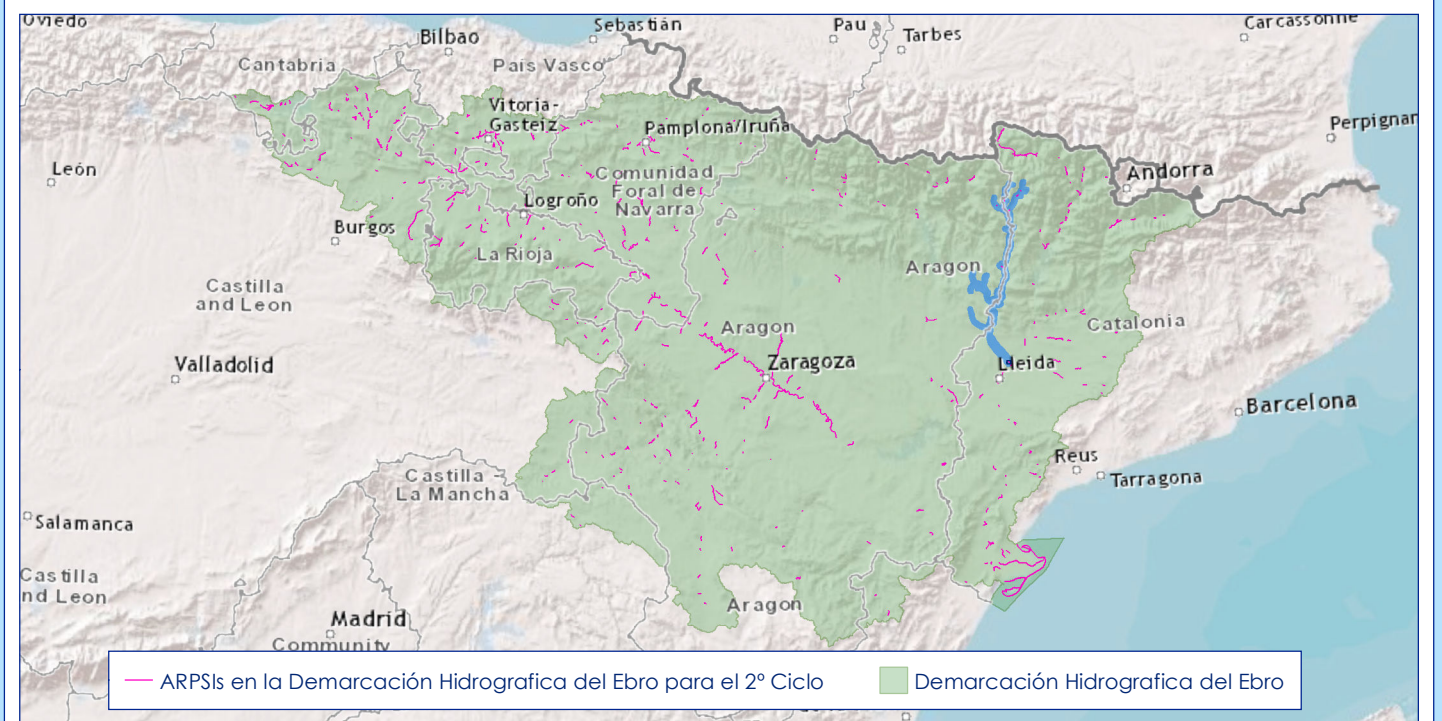
Análisis	Tramo no afectado	Valoración	-
----------	-------------------	------------	---

RESULTADOS DE LA EVALUACIÓN EN EL 2º CICLO

Longitud final del tramo ARPSI (Km)	1.34
Nuevos municipios	-
Nuevas masas de agua de la DMA	-
Nuevos cauces	-

Se mantiene el tramo en el 2º ciclo

PLANO DE SITUACIÓN DEL TRAMO ARPSI



DATOS DEL TRAMO ARPSI

Nombre del ARPSI	27.-Noguera Ribagorzana
Código del ARPSI	ES091_ARPS_NGR
Código del tramo ARPSI	ES091_ARPS_NGR-06
Longitud del tramo ARPSI (Km)	0.69
Ciclo de definición	Primer ciclo de la Directiva de Inundaciones
Origen de la inundación	Fluvial
Cauce	Barranco de Bono o de la Montaña
Término municipal	Montanuy
Comunidad Autónoma	Aragón
Nº de eventos registrados en el ARPSI	21
Fecha del último evento registrado	16/12/1997
Masa de agua de la DMA	-

DATOS DE LA EVALUACIÓN EN EL 2º CICLO

INFORMACIÓN HISTÓRICA EN EL CICLO 2012-2018		
Nº de eventos significativos	Fecha de los eventos	Fuente
No consta	-	-

NUEVA INFORMACIÓN SOBRE INUNDABILIDAD EN EL CICLO 2012-2018	
Tramo informado por el Organismo de Cuenca	Tramo no informado
Tramo informado por representantes de las CCAA	Tramo no informado
Tramo afectado por la actualización del Plan de Protección Civil	Tramo no afectado
Valoración del riesgo en el Plan de Protección Civil previo	Sin valoración
Valoración del riesgo en el Plan de Protección Civil nuevo	No procede
Nuevos estudios de inundabilidad en el tramo	No existente
Alegaciones recibidas en el primer ciclo de la Directiva en relación a la EPRI	No recibidas

CAMBIOS DE USOS DEL SUELO EN EL CICLO 2012-2018	
Identificación de cambios de usos del suelo	Sin cambios significativos

ANÁLISIS DE FENÓMENOS DE INUNDACIÓN PLUVIAL	
Análisis de fenómenos de inundación pluvial en el tramo	Nº poco significativo de siniestros en el periodo 2005-2017 (menos de 1)

ANÁLISIS DEL EFECTO DEL CAMBIO CLIMÁTICO		
Análisis	Tramo no afectado	Valoración
		% de cambio en la precipitación acumulada inferior al umbral (menos de un 10%)

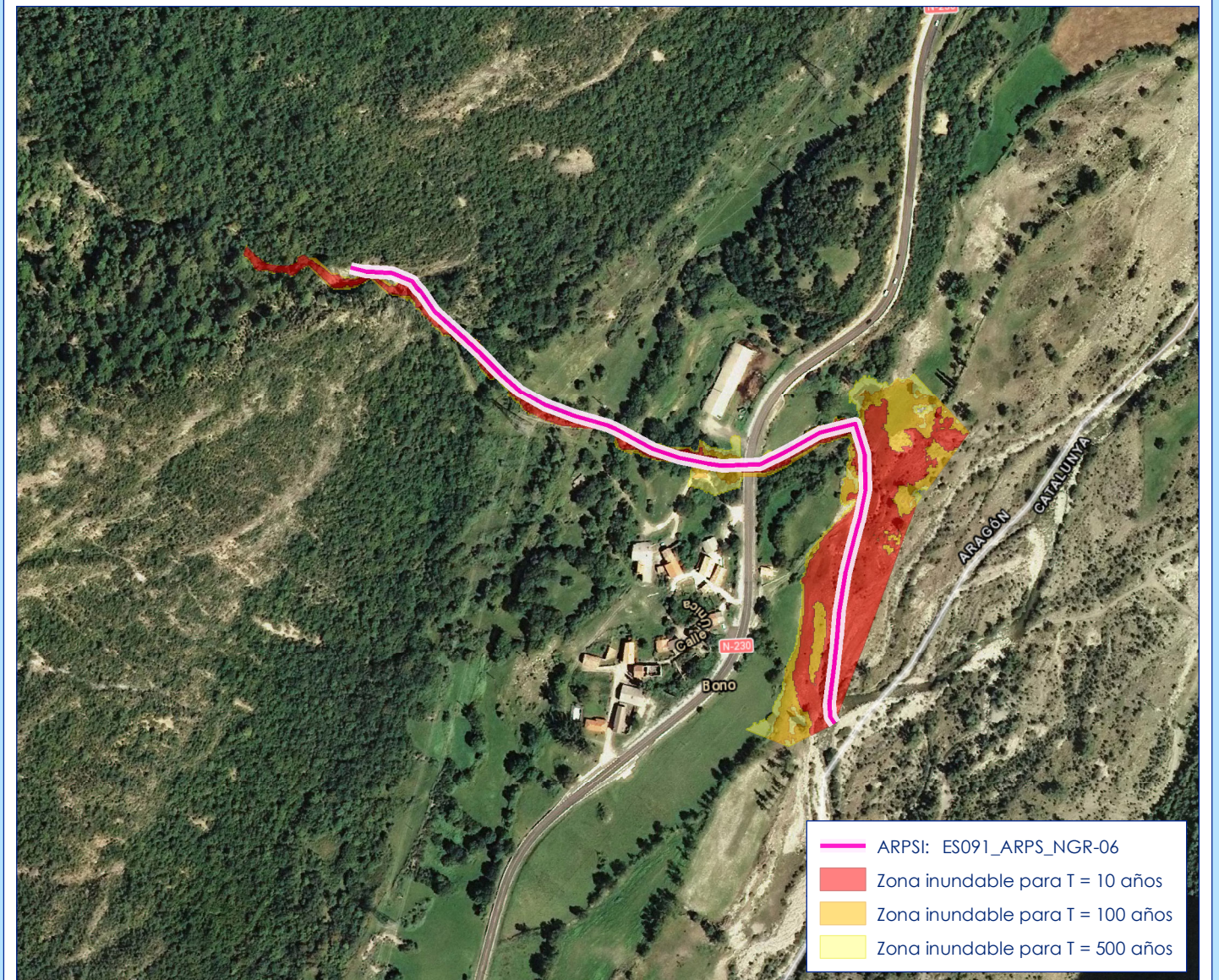
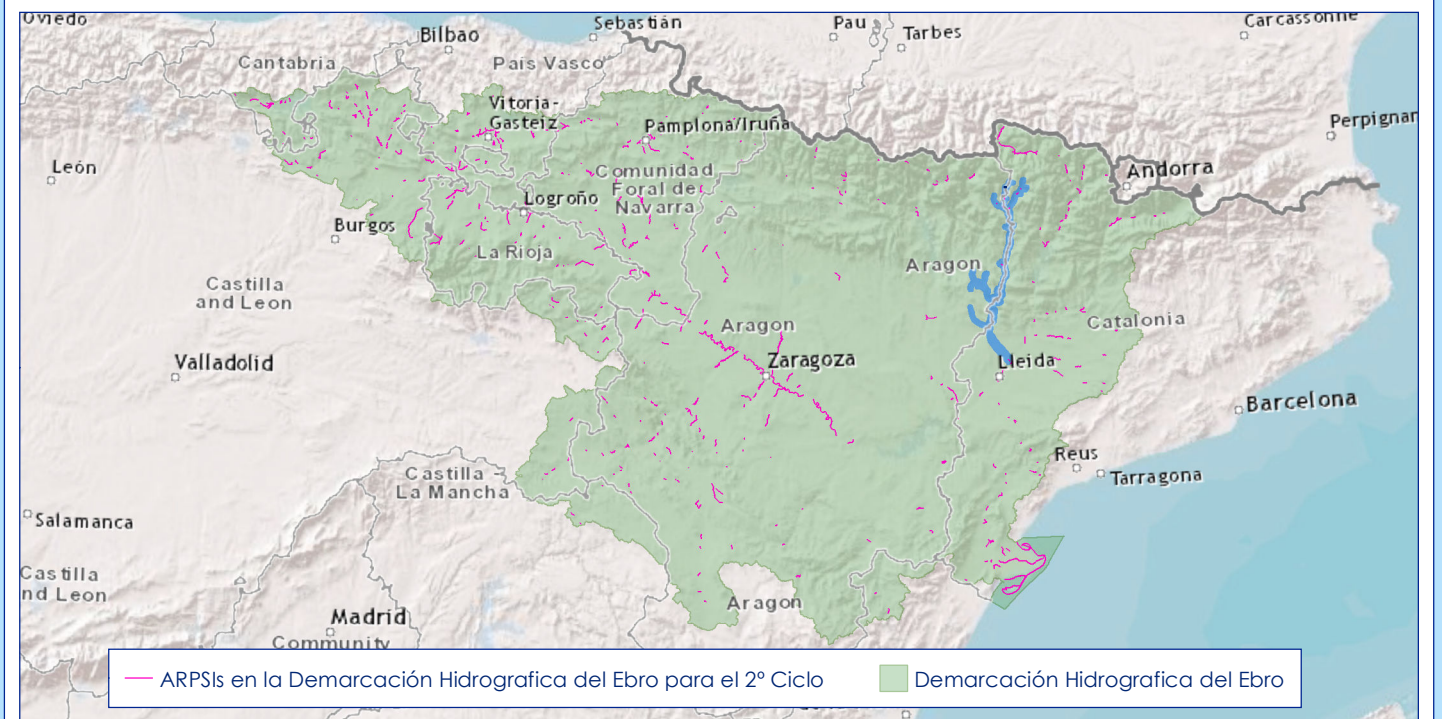
ANÁLISIS Y VALORACIÓN DE LA COORDINACIÓN TRANSFRONTERIZA		
Análisis	Tramo no afectado	Valoración
		-

RESULTADOS DE LA EVALUACIÓN EN EL 2º CICLO

Longitud final del tramo ARPSI (Km)	0.69
Nuevos municipios	-
Nuevas masas de agua de la DMA	-
Nuevos cauces	-

Se mantiene el tramo en el 2º ciclo

PLANO DE SITUACIÓN DEL TRAMO ARPSI



DATOS DEL TRAMO ARPSI

Nombre del ARPSI	27.-Noguera Ribagorzana
Código del ARPSI	ES091_ARPS_NGR
Código del tramo ARPSI	ES091_ARPS_NGR-07
Longitud del tramo ARPSI (Km)	0.73
Ciclo de definición	Primer ciclo de la Directiva de Inundaciones
Origen de la inundación	Fluvial
Cauce	Río Bailera
Término municipal	Montanuy
Comunidad Autónoma	Aragón
Nº de eventos registrados en el ARPSI	21
Fecha del último evento registrado	16/12/1997
Masa de agua de la DMA	ES091MSPF736

DATOS DE LA EVALUACIÓN EN EL 2º CICLO

INFORMACIÓN HISTÓRICA EN EL CICLO 2012-2018

Nº de eventos significativos	Fecha de los eventos	Fuente
1	18/06/2013	Organismo de cuenca

NUEVA INFORMACIÓN SOBRE INUNDABILIDAD EN EL CICLO 2012-2018

Tramo informado por el Organismo de Cuenca	Tramo informado
Tramo informado por representantes de las CCAA	Tramo no informado
Tramo afectado por la actualización del Plan de Protección Civil	Tramo no afectado
Valoración del riesgo en el Plan de Protección Civil previo	Sin valoración
Valoración del riesgo en el Plan de Protección Civil nuevo	No procede
Nuevos estudios de inundabilidad en el tramo	No existente
Alegaciones recibidas en el primer ciclo de la Directiva en relación a la EPRI	No recibidas

CAMBIOS DE USOS DEL SUELO EN EL CICLO 2012-2018

Identificación de cambios de usos del suelo	Sin cambios significativos
---	----------------------------

ANÁLISIS DE FENÓMENOS DE INUNDACIÓN PLUVIAL

Análisis de fenómenos de inundación pluvial en el tramo	Nº poco significativo de siniestros en el periodo 2005-2017 (menos de 1)
---	--

ANÁLISIS DEL EFECTO DEL CAMBIO CLIMÁTICO

Análisis	Tramo afectado	Valoración	% de cambio en la precipitación acumulada bajo (entre un 10% y un 20%)
----------	----------------	------------	--

ANÁLISIS Y VALORACIÓN DE LA COORDINACIÓN TRANSFRONTERIZA

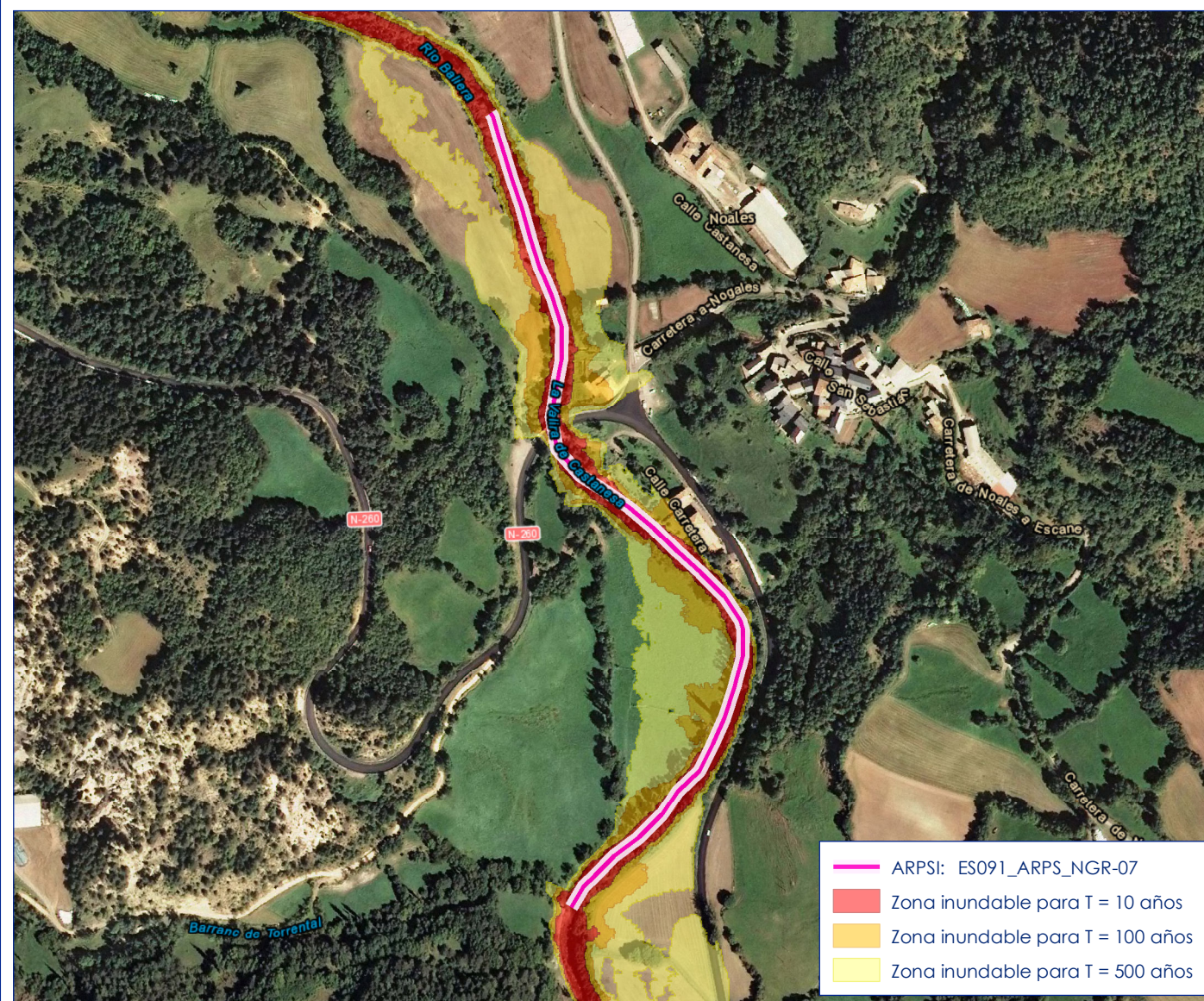
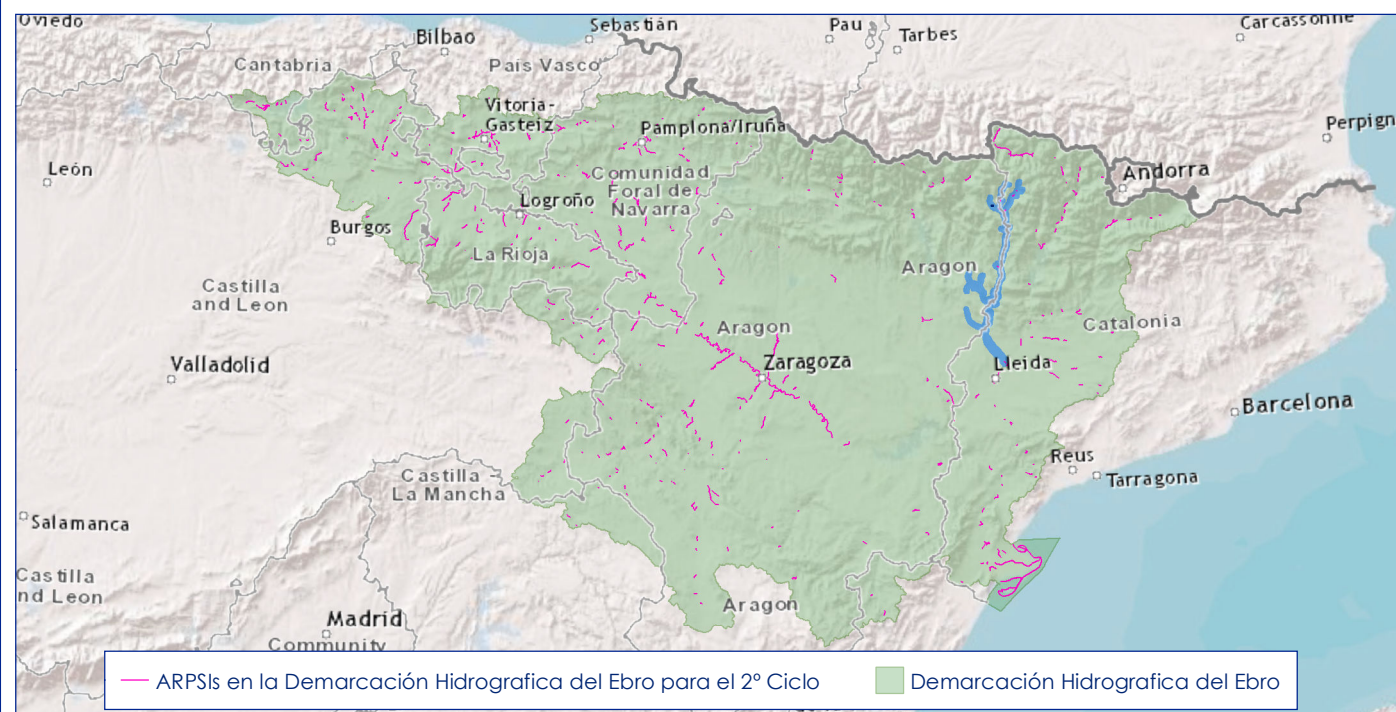
Análisis	Tramo no afectado	Valoración	-
----------	-------------------	------------	---

RESULTADOS DE LA EVALUACIÓN EN EL 2º CICLO

Longitud final del tramo ARPSI (Km)	0.73
Nuevos municipios	-
Nuevas masas de agua de la DMA	-
Nuevos cauces	-

Se mantiene el tramo en el 2º ciclo

PLANO DE SITUACIÓN DEL TRAMO ARPSI



DATOS DEL TRAMO ARPSI

Nombre del ARPSI	27.-Noguera Ribagorzana
Código del ARPSI	ES091_ARPS_NGR
Código del tramo ARPSI	ES091_ARPS_NGR-08
Longitud del tramo ARPSI (Km)	0.51
Ciclo de definición	Primer ciclo de la Directiva de Inundaciones
Origen de la inundación	Fluvial
Cauce	Río Baliera
Término municipal	Montanuy
Comunidad Autónoma	Aragón
Nº de eventos registrados en el ARPSI	21
Fecha del último evento registrado	16/12/1997
Masa de agua de la DMA	ES091MSPF736

DATOS DE LA EVALUACIÓN EN EL 2º CICLO

INFORMACIÓN HISTÓRICA EN EL CICLO 2012-2018

Nº de eventos significativos	Fecha de los eventos	Fuente
1	18/06/2013	Organismo de cuenca

NUEVA INFORMACIÓN SOBRE INUNDABILIDAD EN EL CICLO 2012-2018

Tramo informado por el Organismo de Cuenca	Tramo informado
Tramo informado por representantes de las CCAA	Tramo no informado
Tramo afectado por la actualización del Plan de Protección Civil	Tramo no afectado
Valoración del riesgo en el Plan de Protección Civil previo	Sin valoración
Valoración del riesgo en el Plan de Protección Civil nuevo	No procede
Nuevos estudios de inundabilidad en el tramo	No existente
Alegaciones recibidas en el primer ciclo de la Directiva en relación a la EPRI	No recibidas

CAMBIOS DE USOS DEL SUELO EN EL CICLO 2012-2018

Identificación de cambios de usos del suelo	Sin cambios significativos
---	----------------------------

ANÁLISIS DE FENÓMENOS DE INUNDACIÓN PLUVIAL

Análisis de fenómenos de inundación pluvial en el tramo	Nº poco significativo de siniestros en el periodo 2005-2017 (menos de 1)
---	--

ANÁLISIS DEL EFECTO DEL CAMBIO CLIMÁTICO

Análisis	Tramo afectado	Valoración	% de cambio en la precipitación acumulada bajo (entre un 10% y un 20%)
----------	----------------	------------	--

ANÁLISIS Y VALORACIÓN DE LA COORDINACIÓN TRANSFRONTERIZA

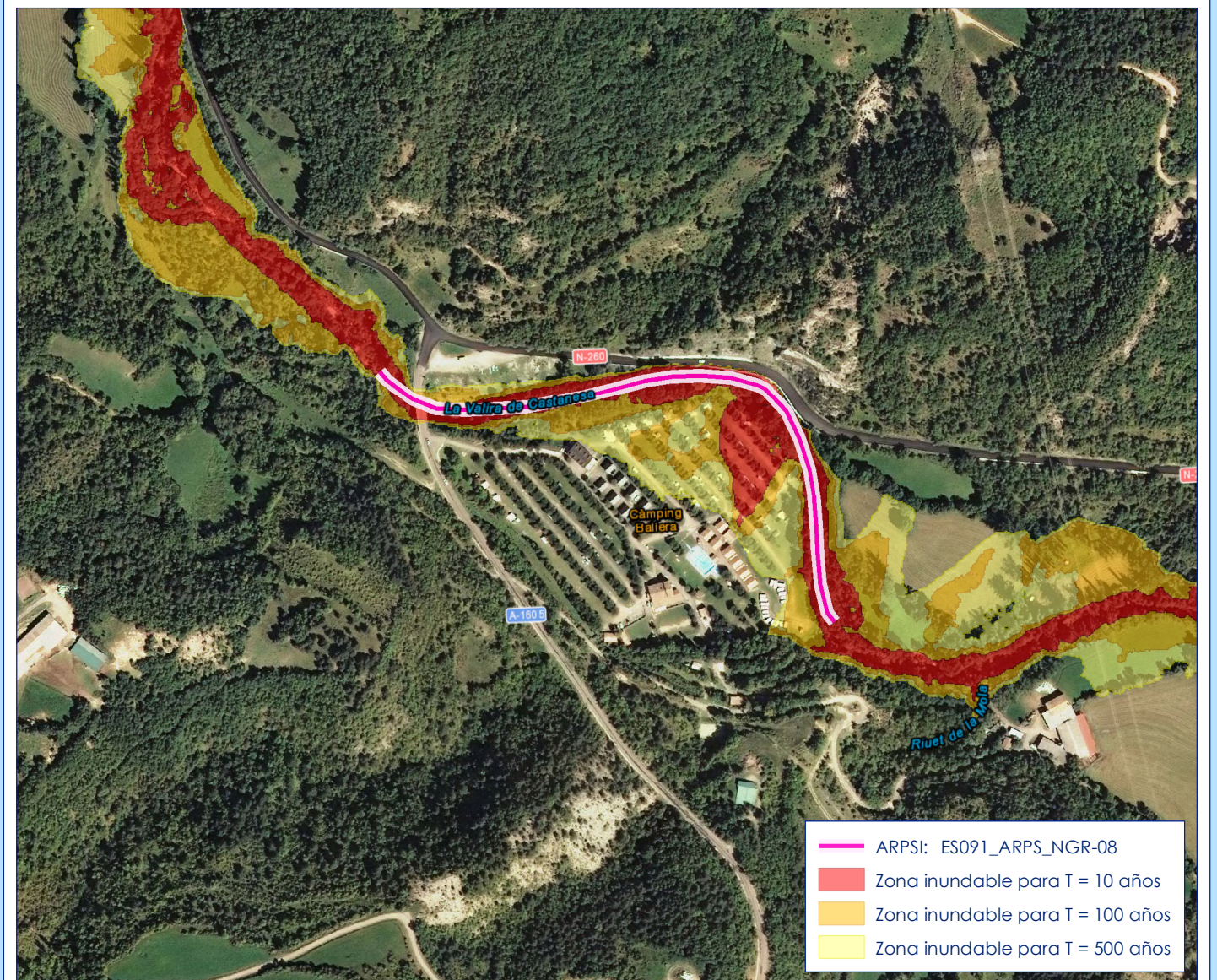
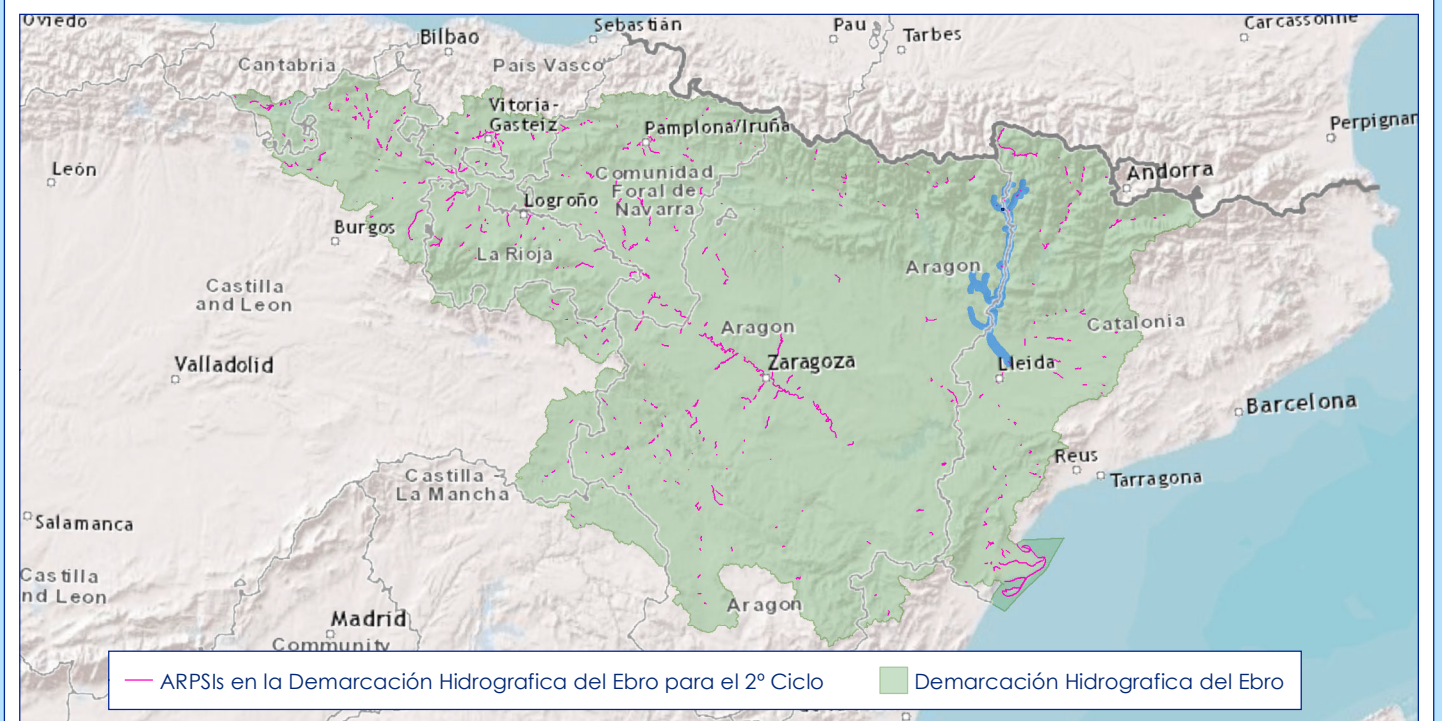
Análisis	Tramo no afectado	Valoración	-
----------	-------------------	------------	---

RESULTADOS DE LA EVALUACIÓN EN EL 2º CICLO

Longitud final del tramo ARPSI (Km)	0.51
Nuevos municipios	-
Nuevas masas de agua de la DMA	-
Nuevos cauces	-

Se mantiene el tramo en el 2º ciclo

PLANO DE SITUACIÓN DEL TRAMO ARPSI



DATOS DEL TRAMO ARPSI

Nombre del ARPSI	27.-Noguera Ribagorzana
Código del ARPSI	ES091_ARPS_NGR
Código del tramo ARPSI	ES091_ARPS_NGR-09
Longitud del tramo ARPSI (Km)	1.41
Ciclo de definición	Primer ciclo de la Directiva de Inundaciones
Origen de la inundación	Fluvial
Cauce	La Noguera de Tor
Término municipal	La Vall de Boí (Barruera)
Comunidad Autónoma	Cataluña
Nº de eventos registrados en el ARPSI	21
Fecha del último evento registrado	16/12/1997
Masa de agua de la DMA	ES091MSPF743

DATOS DE LA EVALUACIÓN EN EL 2º CICLO

INFORMACIÓN HISTÓRICA EN EL CICLO 2012-2018

Nº de eventos significativos	Fecha de los eventos	Fuente
1	18/06/2013	Organismo de cuenca

NUEVA INFORMACIÓN SOBRE INUNDABILIDAD EN EL CICLO 2012-2018

Tramo informado por el Organismo de Cuenca	Tramo informado
Tramo informado por representantes de las CCAA	Tramo no informado
Tramo afectado por la actualización del Plan de Protección Civil	Tramo afectado
Valoración del riesgo en el Plan de Protección Civil previo	Riesgo Muy Alto
Valoración del riesgo en el Plan de Protección Civil nuevo	Riesgo Muy Alto
Nuevos estudios de inundabilidad en el tramo	No existente
Alegaciones recibidas en el primer ciclo de la Directiva en relación a la EPRI	No recibidas

CAMBIOS DE USOS DEL SUELO EN EL CICLO 2012-2018

Identificación de cambios de usos del suelo	Sin cambios significativos
---	----------------------------

ANÁLISIS DE FENÓMENOS DE INUNDACIÓN PLUVIAL

Análisis de fenómenos de inundación pluvial en el tramo	Nº poco significativo de siniestros en el periodo 2005-2017 (menos de 1)
---	--

ANÁLISIS DEL EFECTO DEL CAMBIO CLIMÁTICO

Análisis	Tramo afectado	Valoración	% de cambio en la precipitación acumulada medio (entre un 20% y un 30%)
----------	----------------	------------	---

ANÁLISIS Y VALORACIÓN DE LA COORDINACIÓN TRANSFRONTERIZA

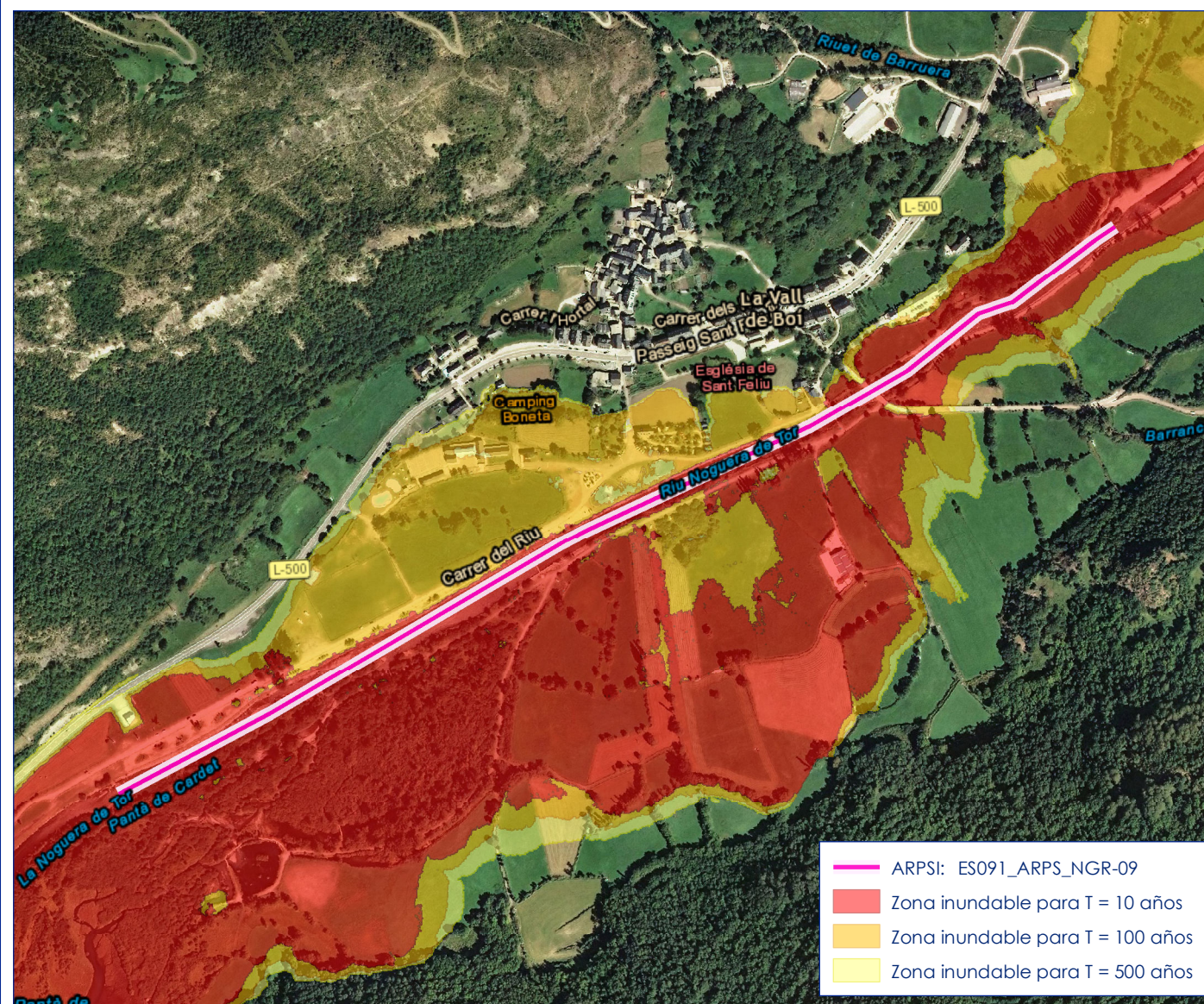
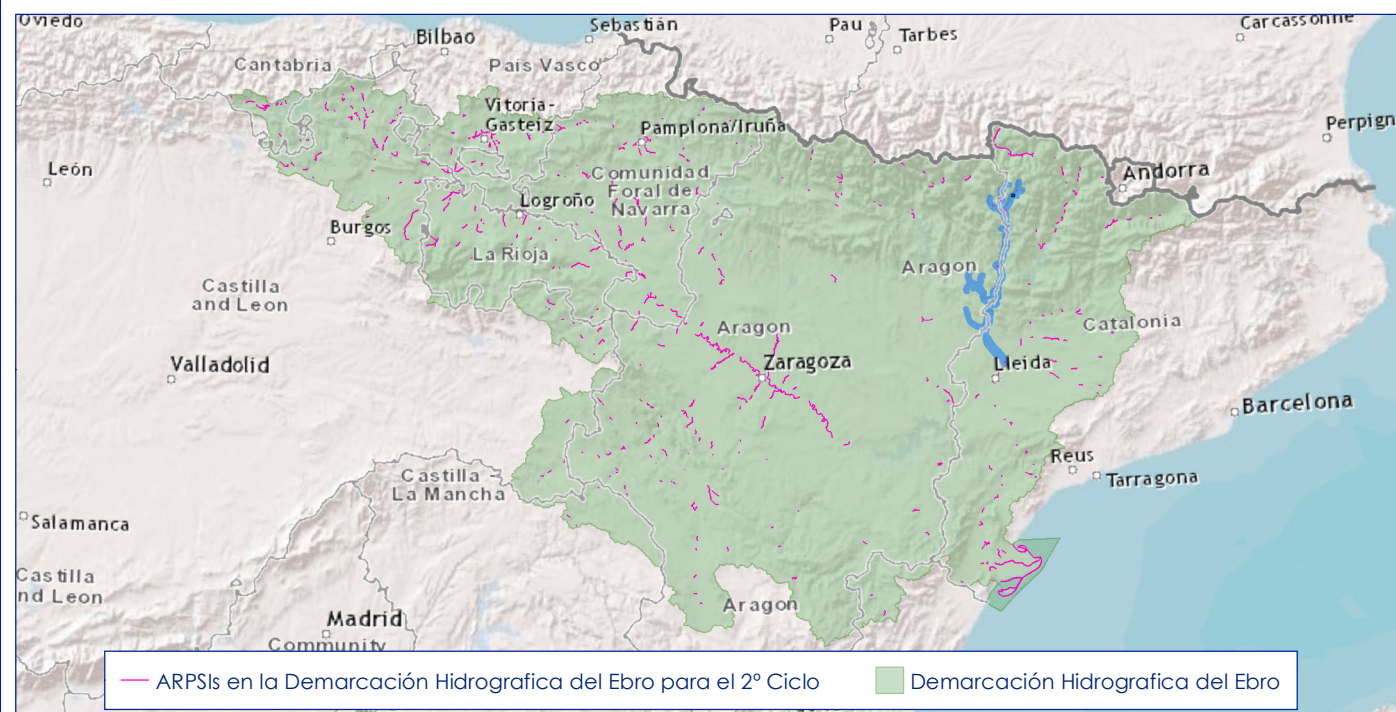
Análisis	Tramo no afectado	Valoración	-
----------	-------------------	------------	---

RESULTADOS DE LA EVALUACIÓN EN EL 2º CICLO

Longitud final del tramo ARPSI (Km)	1.41
Nuevos municipios	-
Nuevas masas de agua de la DMA	-
Nuevos cauces	-

Se mantiene el tramo en el 2º ciclo

PLANO DE SITUACIÓN DEL TRAMO ARPSI



DATOS DEL TRAMO ARPSI

Nombre del ARPSI	27.-Noguera Ribagorzana
Código del ARPSI	ES091_ARPS_NGR
Código del tramo ARPSI	ES091_ARPS_NGR-10
Longitud del tramo ARPSI (Km)	0.75
Ciclo de definición	Primer ciclo de la Directiva de Inundaciones
Origen de la inundación	Fluvial
Cauce	Barranco de Basco
Término municipal	La Vall de Boí (Eri la Vall)
Comunidad Autónoma	Cataluña
Nº de eventos registrados en el ARPSI	21
Fecha del último evento registrado	16/12/1997
Masa de agua de la DMA	-

DATOS DE LA EVALUACIÓN EN EL 2º CICLO

INFORMACIÓN HISTÓRICA EN EL CICLO 2012-2018

Nº de eventos significativos	Fecha de los eventos	Fuente
No consta	-	-

NUEVA INFORMACIÓN SOBRE INUNDABILIDAD EN EL CICLO 2012-2018

Tramo informado por el Organismo de Cuenca	Tramo no informado
Tramo informado por representantes de las CCAA	Tramo no informado
Tramo afectado por la actualización del Plan de Protección Civil	Tramo afectado
Valoración del riesgo en el Plan de Protección Civil previo	Riesgo Muy Alto
Valoración del riesgo en el Plan de Protección Civil nuevo	Riesgo Muy Alto
Nuevos estudios de inundabilidad en el tramo	No existente
Alegaciones recibidas en el primer ciclo de la Directiva en relación a la EPRI	No recibidas

CAMBIOS DE USOS DEL SUELO EN EL CICLO 2012-2018

Identificación de cambios de usos del suelo	Sin cambios significativos
---	----------------------------

ANÁLISIS DE FENÓMENOS DE INUNDACIÓN PLUVIAL

Análisis de fenómenos de inundación pluvial en el tramo	Nº bajo de siniestros en el periodo 2005-2017 (entre 2 y 10)
---	--

ANÁLISIS DEL EFECTO DEL CAMBIO CLIMÁTICO

Análisis	Tramo no afectado	Valoración	% de cambio en la precipitación acumulada inferior al umbral (menos de un 10%)
----------	-------------------	------------	--

ANÁLISIS Y VALORACIÓN DE LA COORDINACIÓN TRANSFRONTERIZA

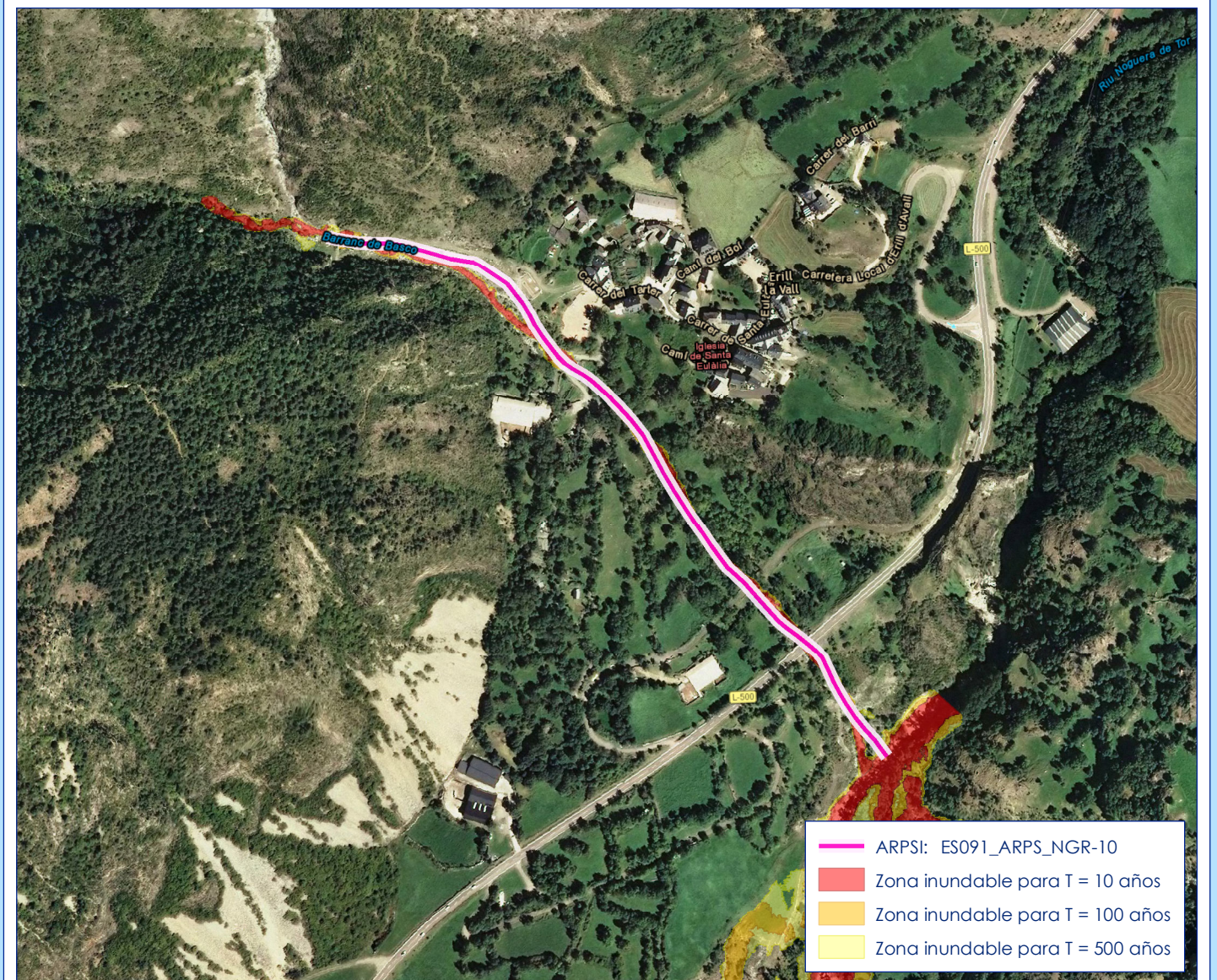
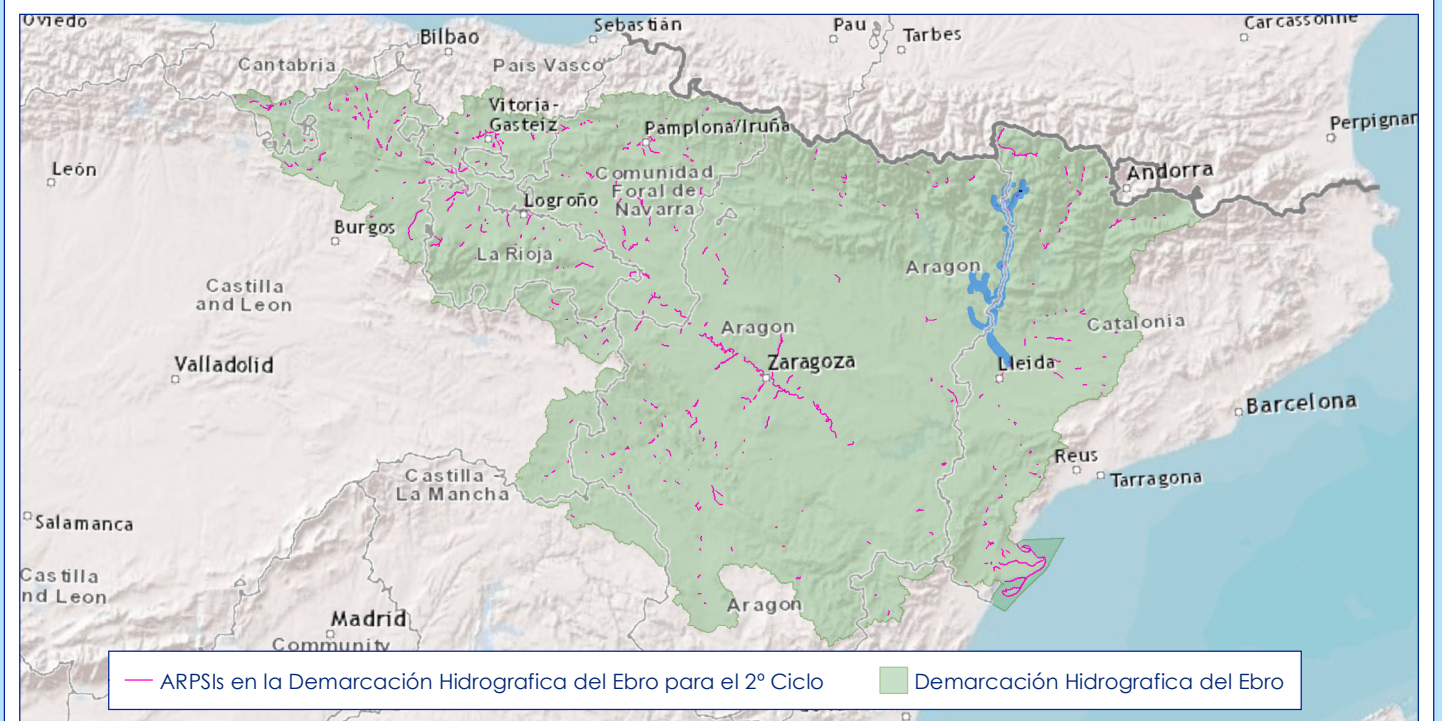
Análisis	Tramo no afectado	Valoración	-
----------	-------------------	------------	---

RESULTADOS DE LA EVALUACIÓN EN EL 2º CICLO

Longitud final del tramo ARPSI (Km)	0.75
Nuevos municipios	-
Nuevas masas de agua de la DMA	-
Nuevos cauces	-

Se mantiene el tramo en el 2º ciclo

PLANO DE SITUACIÓN DEL TRAMO ARPSI



DATOS DEL TRAMO ARPSI

Nombre del ARPSI	27.-Noguera Ribagorzana
Código del ARPSI	ES091_ARPS_NGR
Código del tramo ARPSI	ES091_ARPS_NGR-11
Longitud del tramo ARPSI (Km)	2.04
Ciclo de definición	Primer ciclo de la Directiva de Inundaciones
Origen de la inundación	Fluvial
Cauce	Confluencia entre los Barrancos de Montanyana, de La Almunia y de Sant Joan
Término municipal	Puente de Montañana (Montañana)
Comunidad Autónoma	Aragón
Nº de eventos registrados en el ARPSI	21
Fecha del último evento registrado	16/12/1997
Masa de agua de la DMA	ES091MSPF661

DATOS DE LA EVALUACIÓN EN EL 2º CICLO

INFORMACIÓN HISTÓRICA EN EL CICLO 2012-2018

Nº de eventos significativos	Fecha de los eventos	Fuente
No consta	-	-

NUEVA INFORMACIÓN SOBRE INUNDABILIDAD EN EL CICLO 2012-2018

Tramo informado por el Organismo de Cuenca	Tramo no informado
Tramo informado por representantes de las CCAA	Tramo no informado
Tramo afectado por la actualización del Plan de Protección Civil	Tramo no afectado
Valoración del riesgo en el Plan de Protección Civil previo	Sin valoración
Valoración del riesgo en el Plan de Protección Civil nuevo	No procede
Nuevos estudios de inundabilidad en el tramo	No existente
Alegaciones recibidas en el primer ciclo de la Directiva en relación a la EPRI	No recibidas

CAMBIOS DE USOS DEL SUELO EN EL CICLO 2012-2018

Identificación de cambios de usos del suelo	Con cambios significativos en infraestructuras
---	--

ANÁLISIS DE FENÓMENOS DE INUNDACIÓN PLUVIAL

Análisis de fenómenos de inundación pluvial en el tramo	Nº poco significativo de siniestros en el periodo 2005-2017 (menos de 1)
---	--

ANÁLISIS DEL EFECTO DEL CAMBIO CLIMÁTICO

Análisis	Tramo afectado	Valoración	% de cambio en la precipitación acumulada bajo (entre un 10% y un 20%)
----------	----------------	------------	--

ANÁLISIS Y VALORACIÓN DE LA COORDINACIÓN TRANSFRONTERIZA

Análisis	Tramo no afectado	Valoración	-
----------	-------------------	------------	---

RESULTADOS DE LA EVALUACIÓN EN EL 2º CICLO

Longitud final del tramo ARPSI (Km)	2.04
Nuevos municipios	-
Nuevas masas de agua de la DMA	-
Nuevos cauces	-

Se mantiene el tramo en el 2º ciclo

PLANO DE SITUACIÓN DEL TRAMO ARPSI

