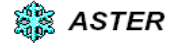




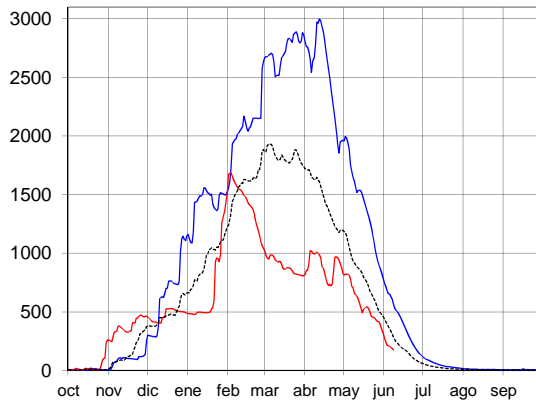
\*Calculado con el modelo:



## EVOLUCIÓN DE LA RESERVA DE NIEVE Y DE LAS APORTACIONES EN LAS SUBCUENCAS NIVALES DE LAS VERTIENTES CANTÁBRICA Y PIRENAICA DE LAS CUENCAS DEL EBRO Y GARONA

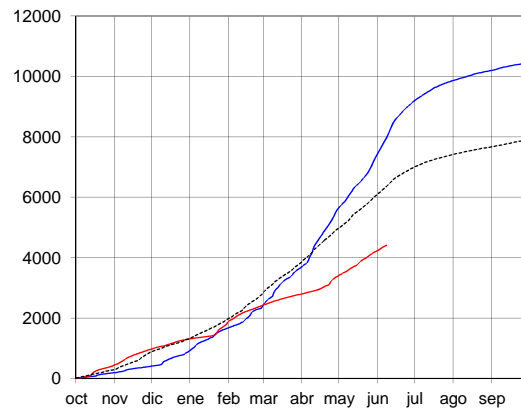
9 de junio de 2019

**RESERVA DE NIEVE\***  
(hm<sup>3</sup> de agua equivalente)



**APORTACIONES TOTALES<sup>1</sup>**

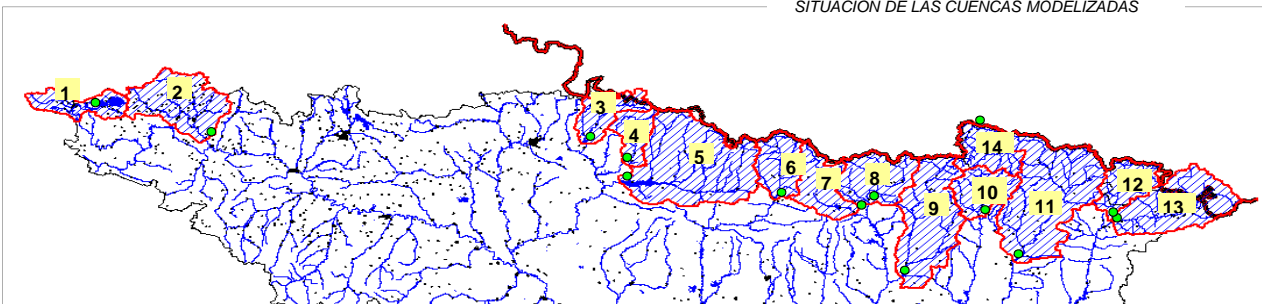
(hm<sup>3</sup> acumulados desde el 1 de octubre)



AÑO 2018-2019 — AÑO 2017-2018 — PROMEDIO 5 últimos años - - - - -

Orden	Cuenca	Reserva de nieve			Aportaciones <sup>1</sup>		
		Hoy	Hace un año	promedio 5 años	Hoy	Hace un año	promedio 5 años
1	Cuenca hasta el Embalse del Ebro	0	0	0	194	374	302
2	Cuenca del Nela	0	0	0	374	694	533
3	Iratí hasta Itoiz	0	0	0	370	658	540
4	Salazar hasta Aspurz	0	0	0	142	326	248
5	Aragón hasta el Embalse de Yesa	9	36	27	587	1370	1124
6	Gállego hasta Sabiñánigo	12	38	27	368	554	486
7	Ara hasta Boltaña	9	24	20	227	429	347
8	Cinca hasta Escalona	14	44	23	442	799	582
9	Ésera hasta Barasona	17	69	31	336	638	481
10	Noguera Ribagorzana hasta Pont de Suert	55	129	63	242	364	328
11	Noguera Pallaresa hasta Embalse de Talam	5	54	22	558	988	778
12	Valira hasta Seo D'Urgel	19	11	3	148	267	215
13	Segre hasta Seo D'Urgel	2	0	0	362	431	316
14	Garona hasta frontera Francia	34	164	73	244	384	384
<b>Total:</b>		<b>175</b>	<b>569</b>	<b>288</b>	<b>4596</b>	<b>8275</b>	<b>6663</b>

SITUACIÓN DE LAS CUENCAS MODELIZADAS



<sup>1</sup> Aportaciones totales acumuladas registradas en los puntos de cierre ● de cada subcuenca desde el principio del año hidrológico (1 de octubre) medidas en hm<sup>3</sup>



\* Calculado con el modelo:  **ASTER**

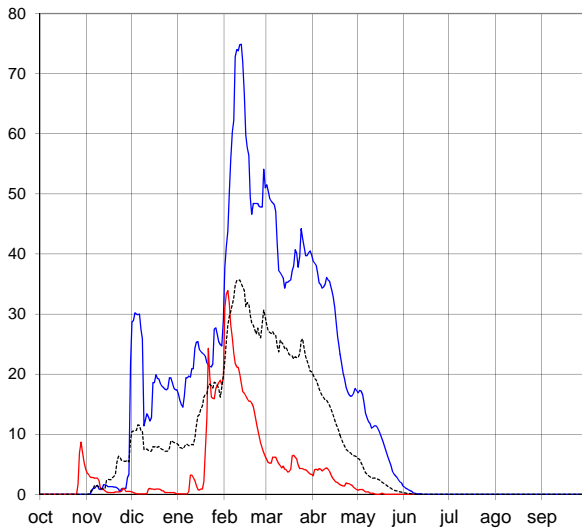
## EVOLUCIÓN POR SUBCUENCAS

9 de junio de 2019

### Cuenca hasta el Embalse del Ebro

RESERVA DE NIEVE (hm<sup>3</sup> de agua equivalente)

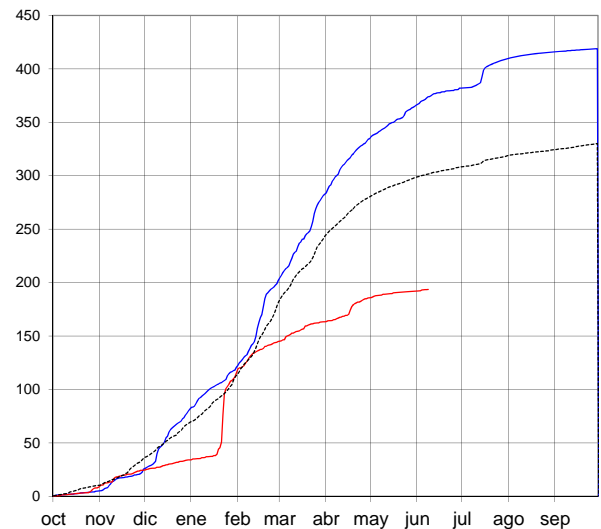
0 hm<sup>3</sup>



APORTACIONES TOTALES

(hm<sup>3</sup> acumulados desde el 1 de octubre)

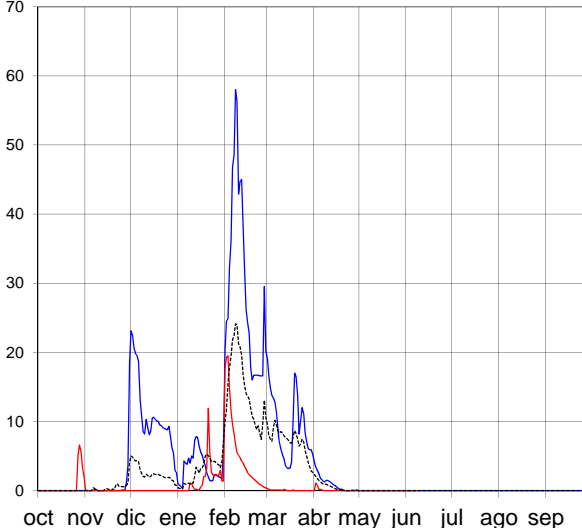
194 hm<sup>3</sup>



### Cuenca del Nela

RESERVA DE NIEVE (hm<sup>3</sup> de agua equivalente)

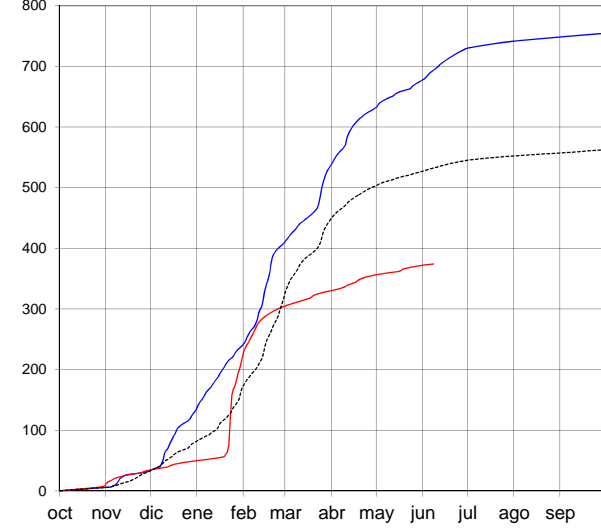
0 hm<sup>3</sup>



APORTACIONES TOTALES

(hm<sup>3</sup> acumulados desde el 1 de octubre)

374 hm<sup>3</sup>



AÑO 2018-2019 — AÑO 2017-2018 — PROMEDIO 5 Últimos años - - - - -



\* Calculado con el modelo:



ASTER

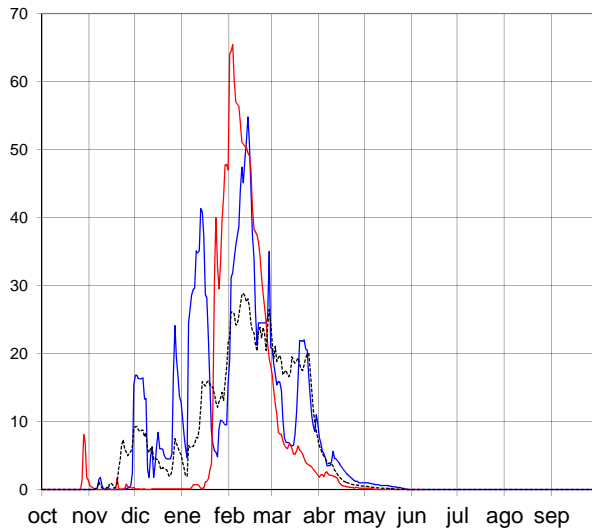
## EVOLUCIÓN POR SUBCUENCAS

9 de junio de 2019

### Irati hasta Itoiz

RESERVA DE NIEVE (hm<sup>3</sup> de agua equivalente)

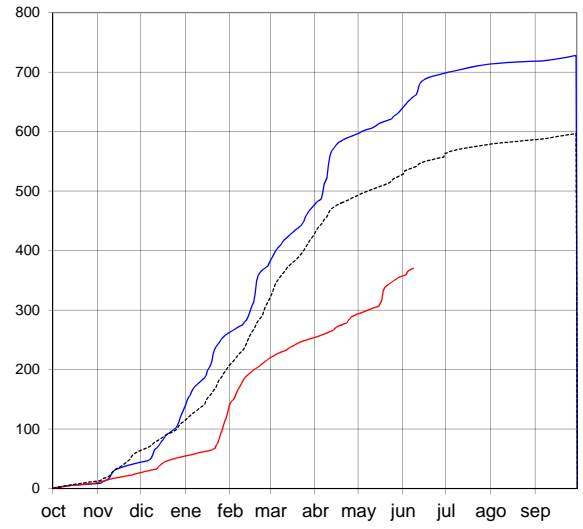
0 hm<sup>3</sup>



APORTACIONES TOTALES

(hm<sup>3</sup> acumulados desde el 1 de octubre)

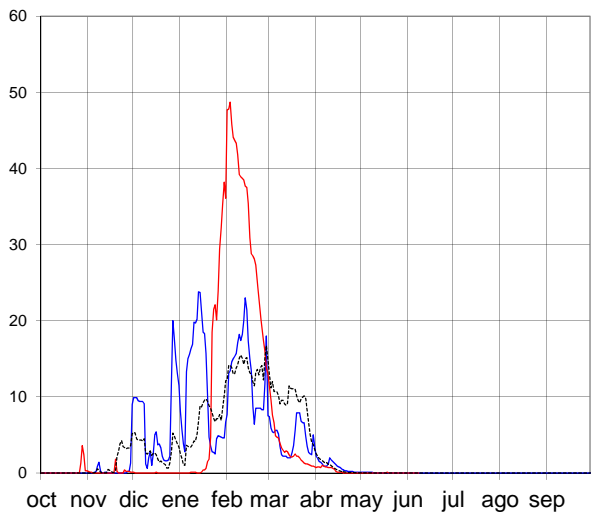
370 hm<sup>3</sup>



### Salazar hasta Aspurz

RESERVA DE NIEVE (hm<sup>3</sup> de agua equivalente)

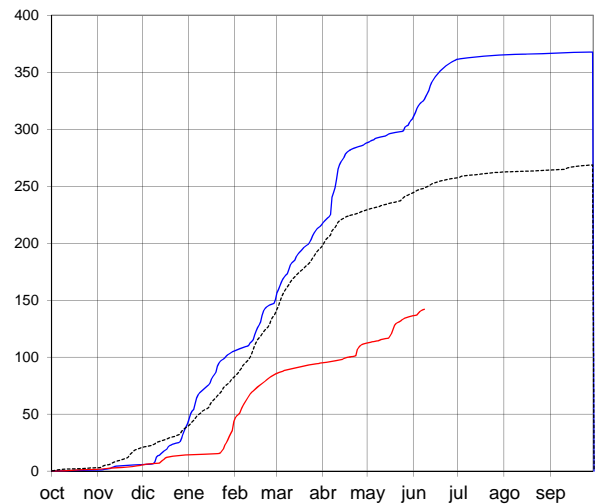
0 hm<sup>3</sup>



APORTACIONES TOTALES

(hm<sup>3</sup> acumulados desde el 1 de octubre)

142 hm<sup>3</sup>



AÑO 2018-2019



AÑO 2017-2018



PROMEDIO 5 Últimos años





\* Calculado con el modelo:  **ASTER**

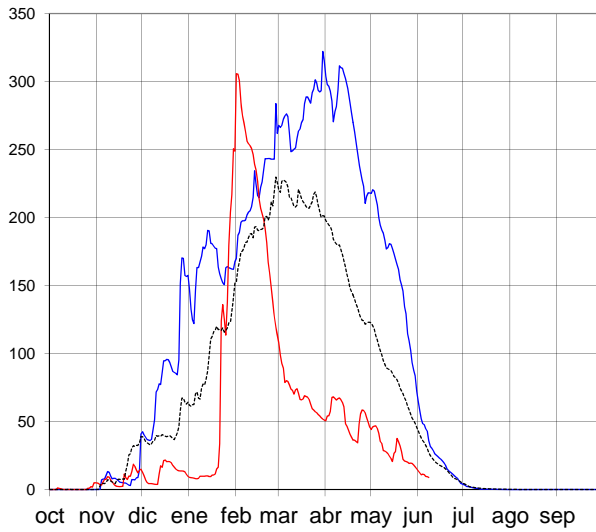
## EVOLUCIÓN POR SUBCUENCAS

9 de junio de 2019

### Aragón hasta el Embalse de Yesa

RESERVA DE NIEVE (hm<sup>3</sup> de agua equivalente)

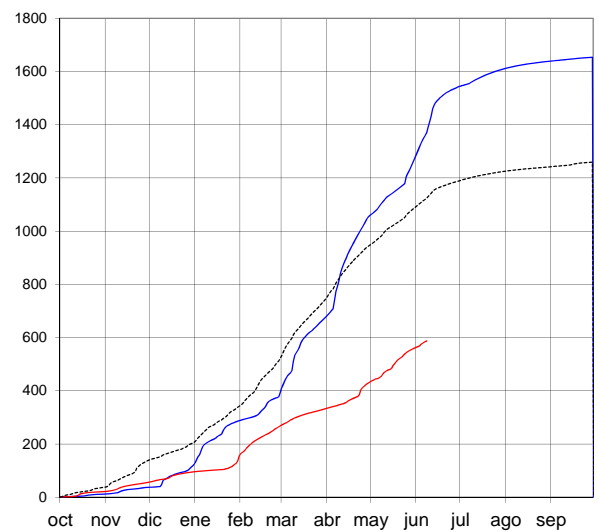
9 hm<sup>3</sup>



APORTACIONES TOTALES

(hm<sup>3</sup> acumulados desde el 1 de octubre)

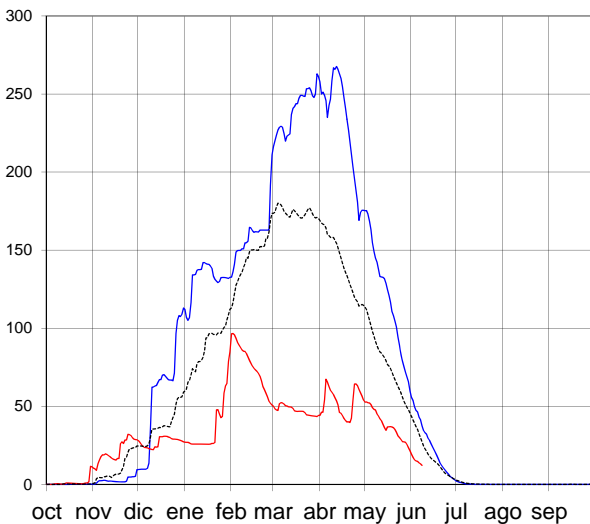
587 hm<sup>3</sup>



### Gállego hasta Sabiñánigo

RESERVA DE NIEVE (hm<sup>3</sup> de agua equivalente)

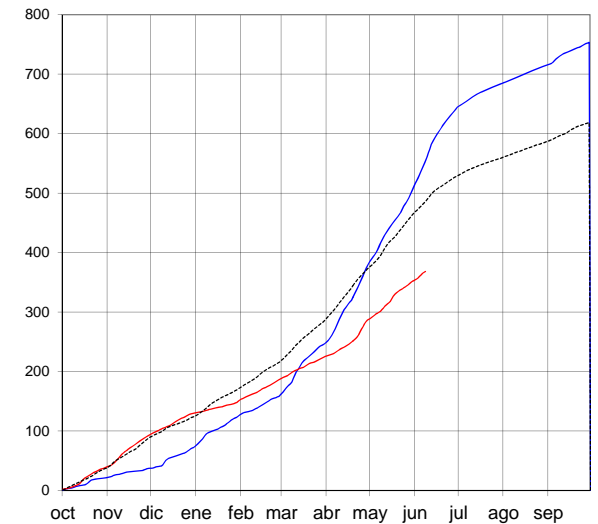
12 hm<sup>3</sup>



APORTACIONES TOTALES

(hm<sup>3</sup> acumulados desde el 1 de octubre)

368 hm<sup>3</sup>



AÑO 2018-2019



AÑO 2017-2018



PROMEDIO 5 Últimos años





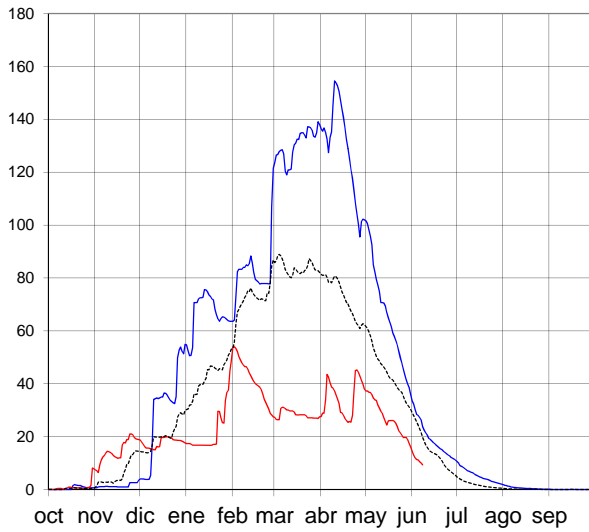
\* Calculado con el modelo:  **ASTER**

## EVOLUCIÓN POR SUBCUENCAS

9 de junio de 2019

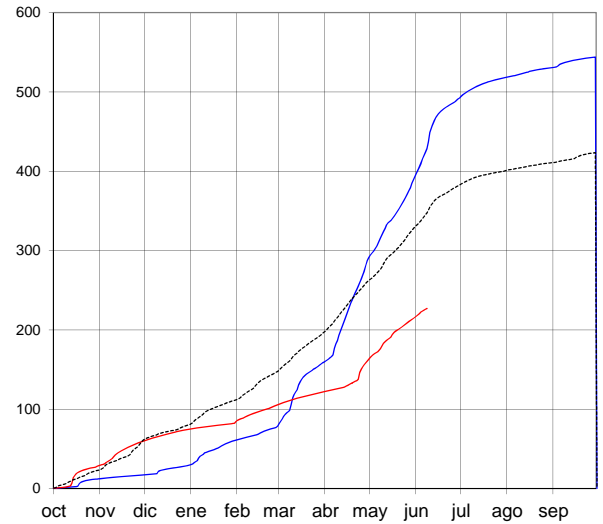
### Ara hasta Boltaña

**RESERVA DE NIEVE** (hm<sup>3</sup> de agua equivalente) **9 hm<sup>3</sup>**



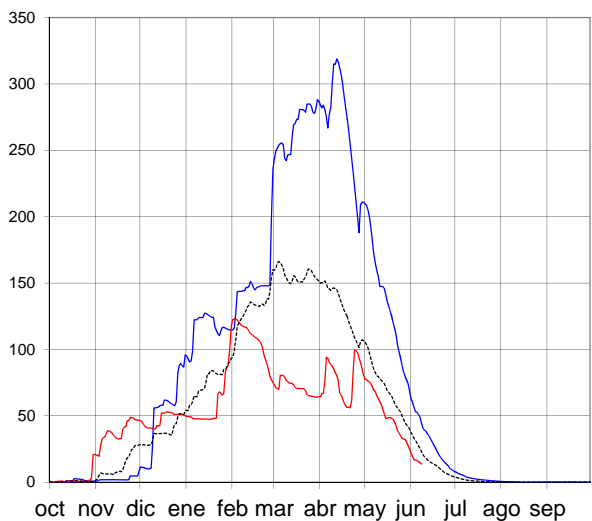
**APORTACIONES TOTALES**

(hm<sup>3</sup> acumulados desde el 1 de octubre) **227 hm<sup>3</sup>**



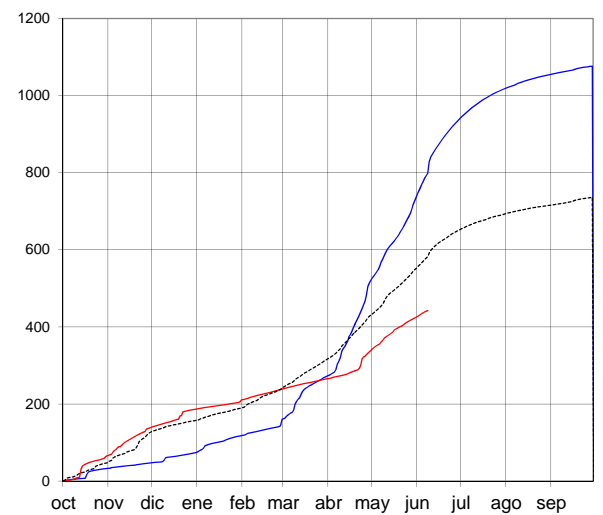
### Cinca hasta Escalona

**RESERVA DE NIEVE** (hm<sup>3</sup> de agua equivalente) **14 hm<sup>3</sup>**



**APORTACIONES TOTALES**

(hm<sup>3</sup> acumulados desde el 1 de octubre) **442 hm<sup>3</sup>**



AÑO 2018-2019    AÑO 2017-2018    PROMEDIO 5 Últimos años



\* Calculado con el modelo:  **ASTER**

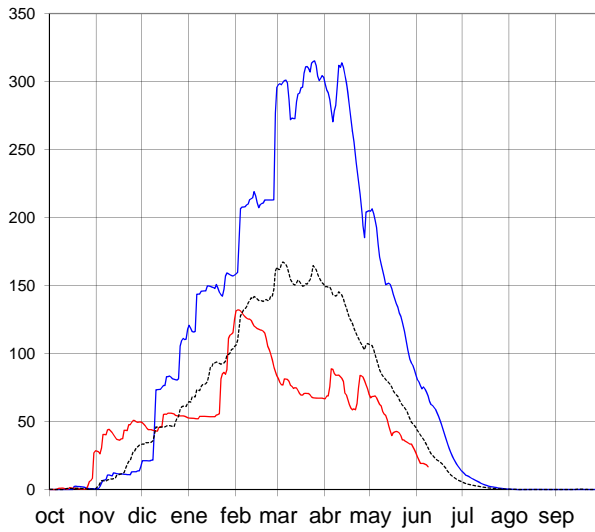
## EVOLUCIÓN POR SUBCUENCAS

9 de junio de 2019

### Ésera hasta Barasona

RESERVA DE NIEVE (hm<sup>3</sup> de agua equivalente)

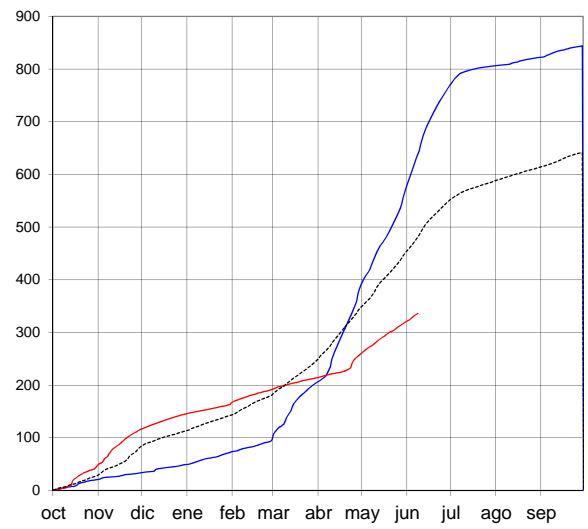
17 hm<sup>3</sup>



APORTACIONES TOTALES

(hm<sup>3</sup> acumulados desde el 1 de octubre)

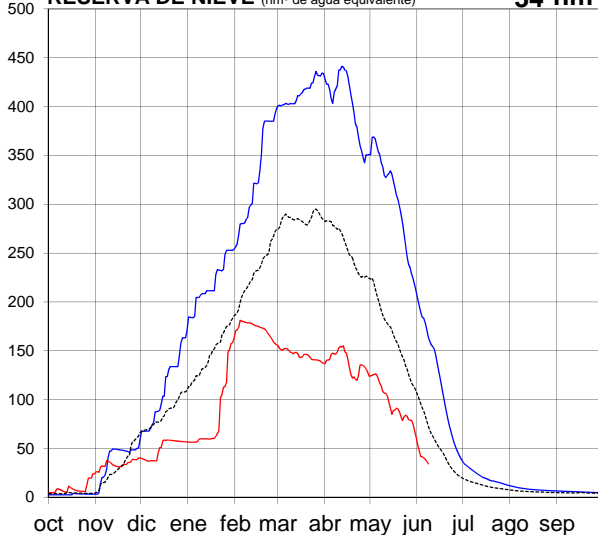
336 hm<sup>3</sup>



### Garona hasta frontera Francia

RESERVA DE NIEVE (hm<sup>3</sup> de agua equivalente)

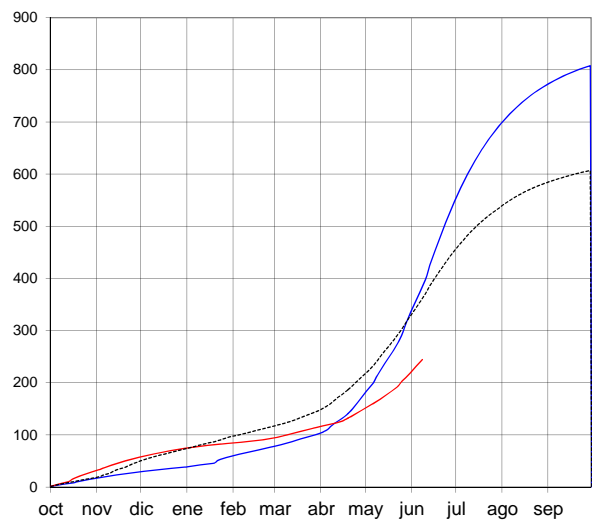
34 hm<sup>3</sup>



APORTACIONES TOTALES

(hm<sup>3</sup> acumulados desde el 1 de octubre)

244 hm<sup>3</sup>



AÑO 2018-2019



AÑO 2017-2018



PROMEDIO 5 Últimos años





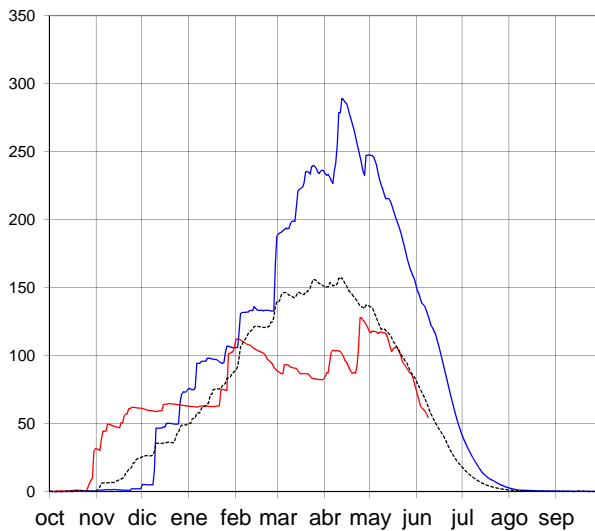
\* Calculado con el modelo:  **ASTER**

## EVOLUCIÓN POR SUBCUENCAS

9 de junio de 2019

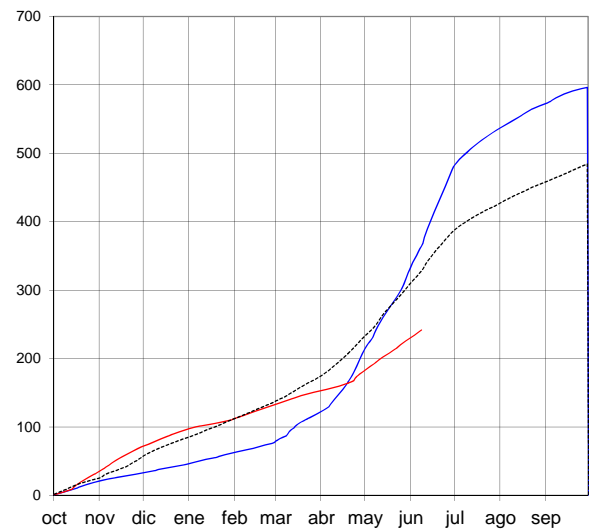
### Noguera Ribagorzana hasta Pont de Suert

RESERVA DE NIEVE (hm<sup>3</sup> de agua equivalente) **55 hm<sup>3</sup>**



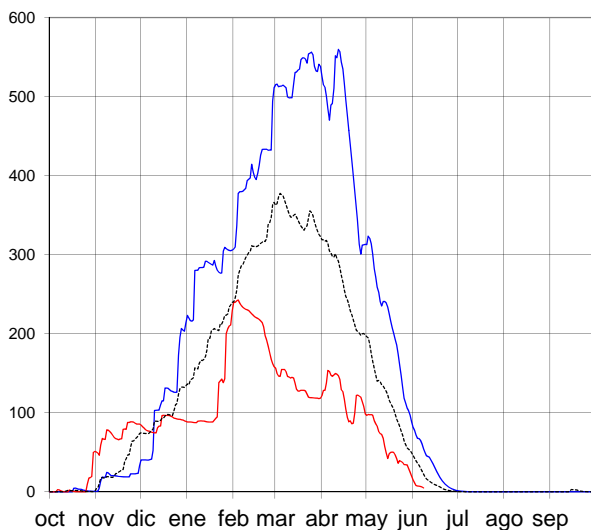
### APORTACIONES TOTALES

(hm<sup>3</sup> acumulados desde el 1 de octubre) **242 hm<sup>3</sup>**



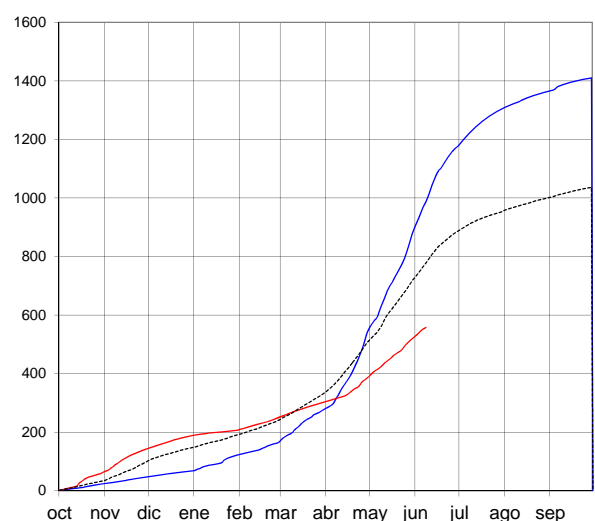
### Noguera Pallaresa hasta Embalse de Tarn

RESERVA DE NIEVE (hm<sup>3</sup> de agua equivalente) **5 hm<sup>3</sup>**



### APORTACIONES TOTALES

(hm<sup>3</sup> acumulados desde el 1 de octubre) **558 hm<sup>3</sup>**



AÑO 2018-2019 — AÑO 2017-2018 — PROMEDIO 5 Últimos años —



\* Calculado con el modelo:  **ASTER**

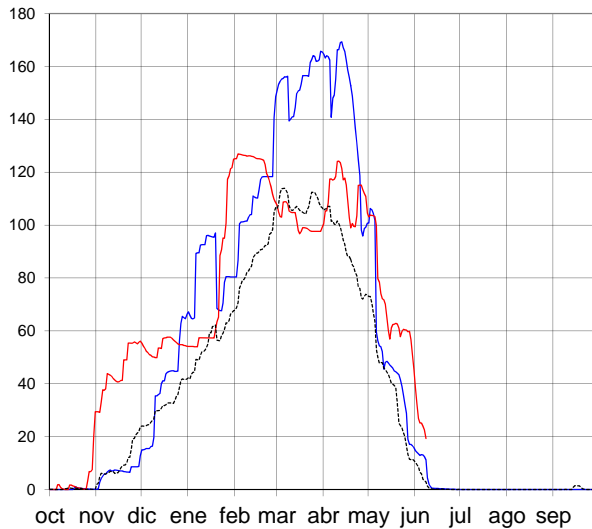
## EVOLUCIÓN POR SUBCUENCAS

9 de junio de 2019

### Valira hasta Seo D'Urgel

RESERVA DE NIEVE (hm<sup>3</sup> de agua equivalente)

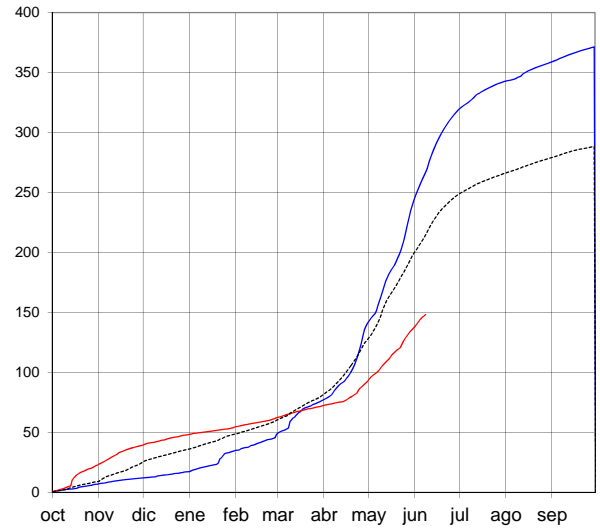
19 hm<sup>3</sup>



APORTACIONES TOTALES

(hm<sup>3</sup> acumulados desde el 1 de octubre)

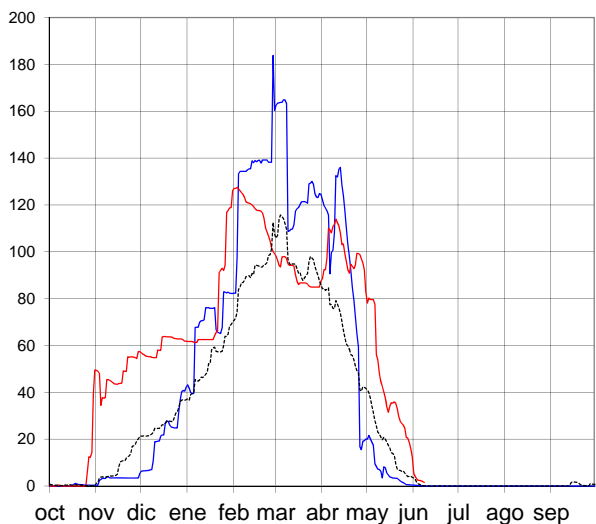
148 hm<sup>3</sup>



### Segre hasta Seo D'Urgel

RESERVA DE NIEVE (hm<sup>3</sup> de agua equivalente)

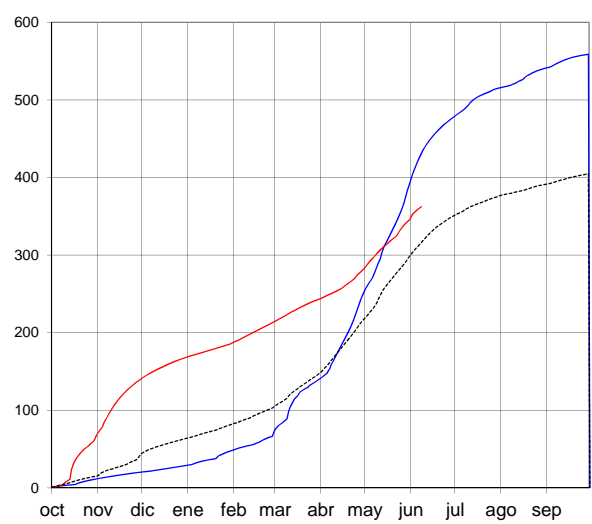
2 hm<sup>3</sup>



APORTACIONES TOTALES

(hm<sup>3</sup> acumulados desde el 1 de octubre)

362 hm<sup>3</sup>



AÑO 2018-2019 — AÑO 2017-2018 — PROMEDIO 5 Últimos años - - - - -